

TÜRKİYE'NİN NABZI
AĞUSTOS 2015
ERKEN SEÇİM ÖNCESİ
SİYASAL DURUM DEĞERLENDİRMESİ

MetroPOLL Stratejik ve Sosyal Arařtırmalar Merkezi A.Ş.
Cinnah Caddesi No: 67/18 06680 Çankaya/ANKARA
Tel: (312) 441 4600 Faks: (312) 441 7490
www.metropoll.com.tr

SUNUŐ

7 Haziran seimlerinden sonra oluŐan Meclis tablosundan bir hkmet ıkmiyor. lke, muhtemelen Kasım ayında yapılacak bir erken seime dođru ynelmiŐ durumda. Erken seimlerin Meclis aritmetiđini deđiŐtirip deđiŐtirmeyeceđi zamanla netleŐecek. Bugn itibariyle erken seimlerin 7 Haziran'dan ok farklı bir siyaset tablosu retmeyeceđi grlyor. Trk siyasetinde bir gnn bile ok uzun bir zaman dilimi olabileceđini yine de unutmamak gerekiyor. lke gndemi sadece koalisyon ve erken seimler deđil. Gneydođu'da Őiddetin yeniden dndđ, her gn terr eylemlerinin yapıldıđı, buna son derece sert ve Őiddetli operasyonlarla karŐılık verildiđi grlyor. Siyaset ve toplum yeniden yođun ve yaygın bir Őiddet ortamıyla test ediliyor. Byle bir ortamda bu ayki araŐtırmamızla koalisyon grŐmeleri, partilerin performansı, erken seimler, zm sreci, Krt sorunu ve atıŐma durumuna iliŐkin kamuoyunun nabzını tutuyoruz.

Trkiye'nin Nabzı Ađustos ayı araŐtırması; Trkiye genelinde NUTS 2 sistemine gre 26 blgeyi esas alan 28 ilde tabakalı rnekleme ve ađırlıklandırma yntemi ile 14-16 Ađustos 2015 tarihleri arasında toplam 2520 kiŐi ile yapılmıŐtır. AraŐtırma; 0,95 gven sınırları iinde 1,95 hata payı ile yz yze anket yntemiyle gerekleŐtirilmiŐtir.

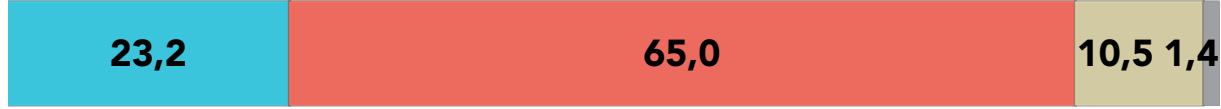
Prof. Dr. zer SENCAR

1. TÜRKiYE'NİN GİDİŐATI, GELECEKTEN BEKLENTİLER VE EKONOMİ YÖNETİMİ
2. LİDERLERİN GÖREV ONAYI
3. SİYASAL DURUM
4. ARAŐTIRMANIN DEMOGRAFİSİ

BİRİNCİ BÖLÜM

**TÜRKİYE'NİN GİDİŐATI,
GELECEKTEN BEKLENTİLER ve
EKONOMİ YÖNETİMİ**

Genel Olarak Düşündüğünüzde Türkiye İyiyeye Doğru mu Gidiyor, Yoksa Kötüye Doğru mu Gidiyor?



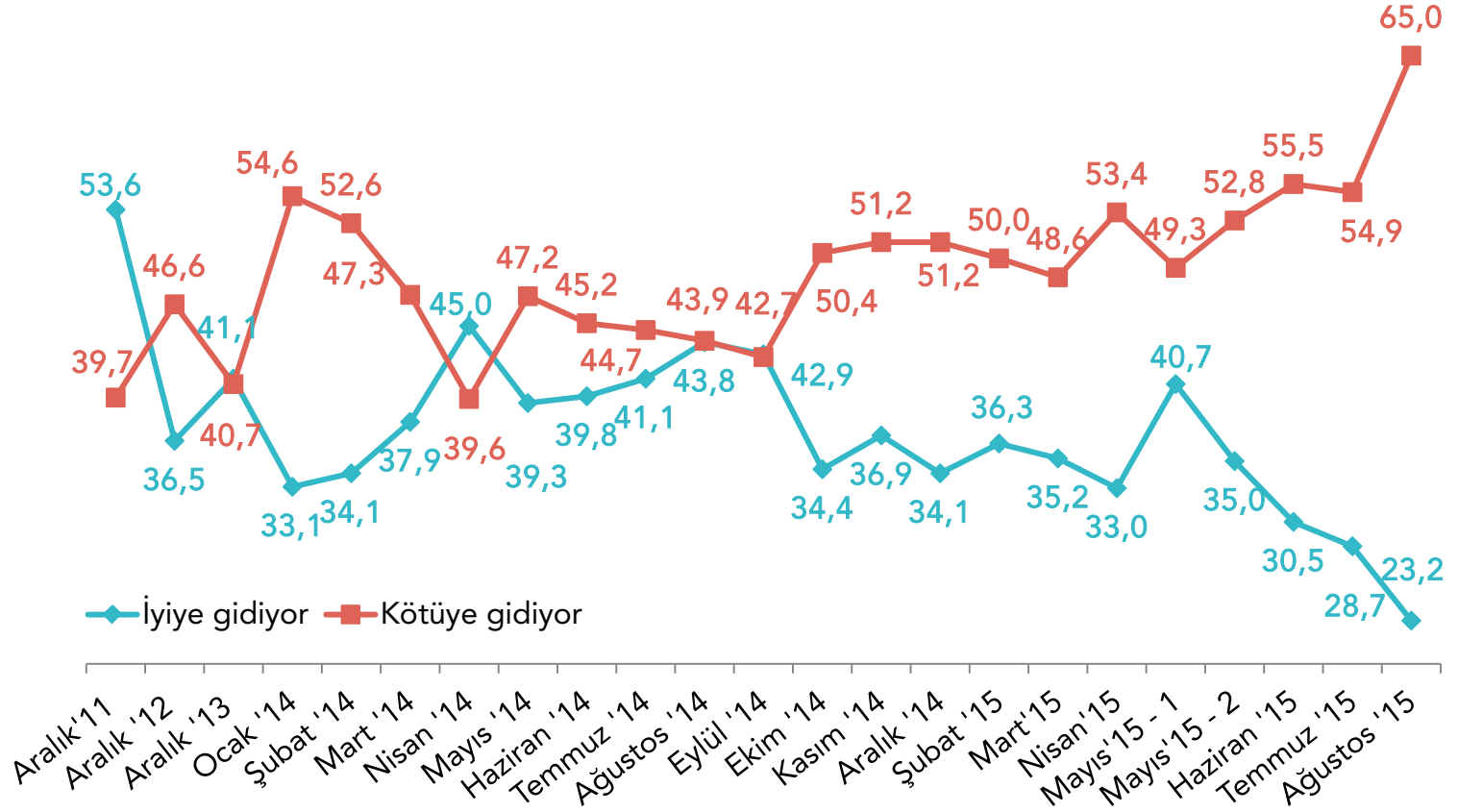
- İyiyeye gidiyor
- Kötüye gidiyor
- Ne iyiyeye ne kötüye gidiyor
- Fikrim yok/Cevap yok

(Son Seçimlerde Oy Verilen Partiye Göre Dağılım %)

| | İyiyeye gidiyor | Kötüye gidiyor | Ne iyiyeye gidiyor Ne kötüye gidiyor | FY/CY | Toplam |
|-----------------|-----------------|----------------|---|------------|------------|
| AKP | 54,2 | 32,7 | 11,9 | 1,1 | 100 |
| CHP | 2,9 | 89,7 | 7,2 | 0,2 | 100 |
| MHP | 9,6 | 79,4 | 10,2 | 0,8 | 100 |
| HDP | 4,2 | 85,7 | 9,4 | 0,7 | 100 |
| SP+BBP ittifakı | 12,5 | 72,9 | 14,6 | | 100 |
| Diğer | 12,5 | 87,5 | | | 100 |
| Cevap yok | 13,0 | 76,1 | 6,5 | 4,3 | 100 |
| Protesto Oy | 7,8 | 74,1 | 13,1 | 4,9 | 100 |
| ORTALAMA | 23,2 | 65,0 | 10,5 | 1,4 | 100 |

Türkiye'nin Gidiřati

(Aralık 2011- Ağustos 2015 Türkiye'nin Gidiřati Zaman Grafiđi)



Sizi ve Ailenizi Bekleyen Gelecekte Umutlu musunuz?



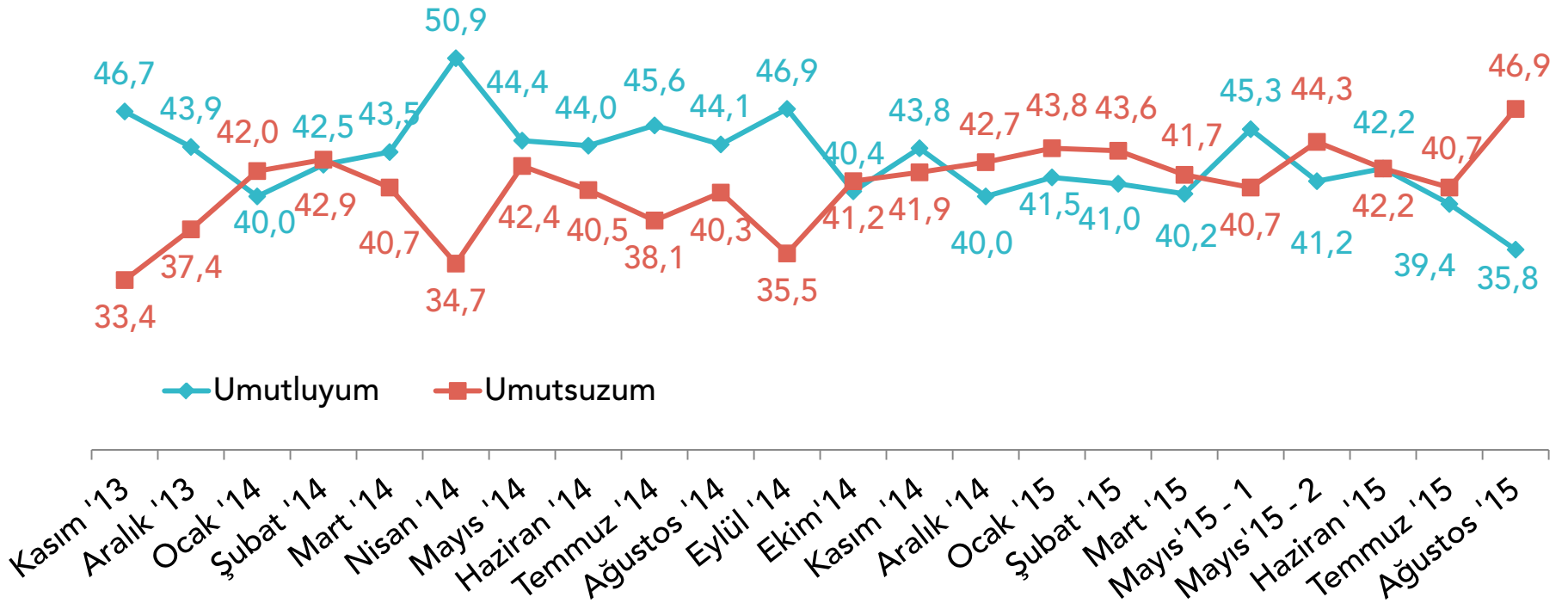
- Umutluyum
- Umutsuzum
- Ne umutlu ne umutsuzum
- Fikrim yok/Cevap yok

(Son Seçimlerde Oy Verilen Partiye Göre Dağılım %)

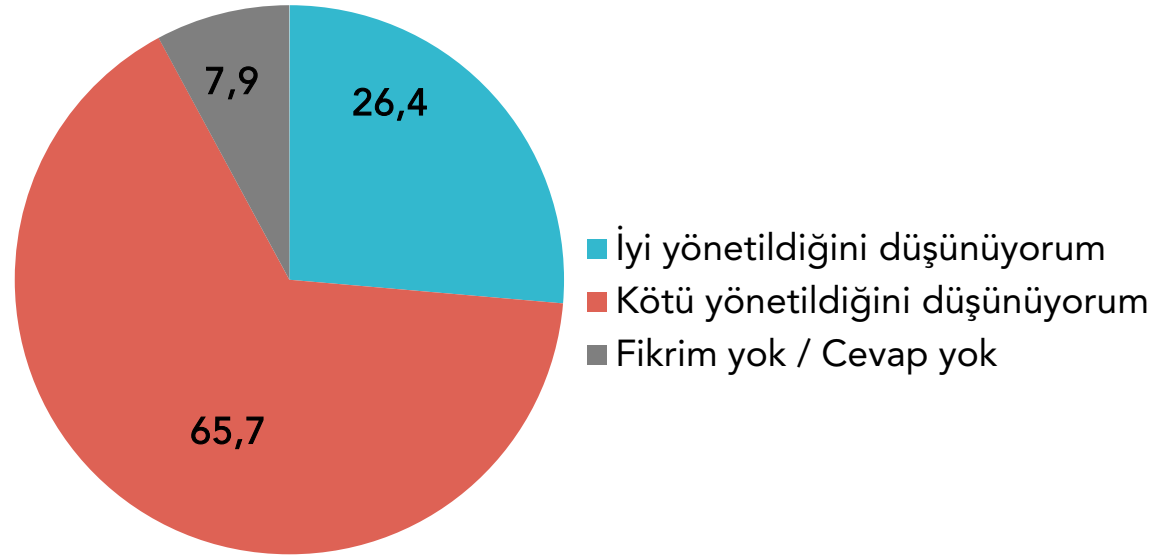
| | Umutluyum | Umutsuzum | Ne Umutluyum Ne Umutsuzum | FY/CY | Toplam |
|-----------------|-------------|-------------|------------------------------|------------|------------|
| AKP | 70,9 | 16,8 | 10,8 | 1,6 | 100 |
| CHP | 11,6 | 72,1 | 16,0 | 0,4 | 100 |
| MHP | 17,0 | 60,6 | 20,7 | 1,7 | 100 |
| HDP | 14,0 | 66,4 | 18,9 | 0,7 | 100 |
| SP+BBP ittifakı | 18,4 | 57,1 | 24,5 | | 100 |
| Diğer | | 75,0 | 25,0 | | 100 |
| Cevap yok | 23,4 | 59,6 | 17,0 | | 100 |
| Protesto oy | 25,9 | 50,9 | 16,6 | 6,7 | 100 |
| ORTALAMA | 35,8 | 46,9 | 15,4 | 1,9 | 100 |

Sizi ve Ailenizi Bekleyen Gelecekte Ne Derece Umutlusunuz?

(Kasım 2013- Ağustos 2015 Zaman Grafiđi)



Son Zamanlarda Ülkemizde Ekonominin İy mi Yoksa Kötü mü Yönetildiğini Düşünüyorsunuz?



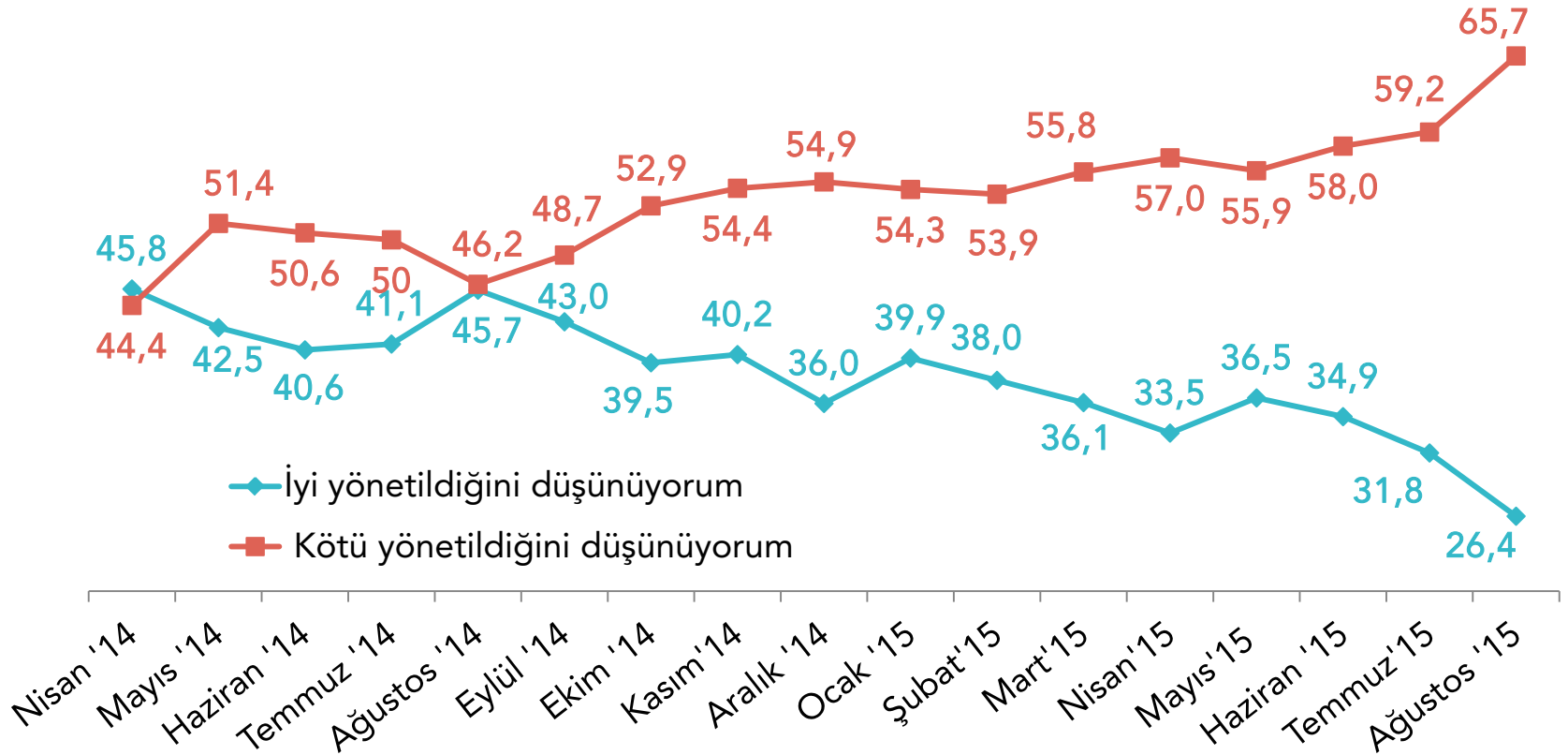
Son Zamanlarda Ülkemizde Ekonominin İyi mi Yoksa Kötü mü Yönetildiğini Düşünüyorsunuz?

(Son Seçimlerde Oy Verilen Partiye Göre Dağılım %)

| | İyi yönetildiğini düşünüyorum | Kötü yönetildiğini düşünüyorum | FY/CY | TOPLAM |
|-----------------|-------------------------------|--------------------------------|------------|------------|
| AKP | 63,7 | 29,3 | 7,0 | 100 |
| CHP | 2,6 | 94,7 | 2,8 | 100 |
| MHP | 6,8 | 87,6 | 5,6 | 100 |
| HDP | 3,1 | 91,6 | 5,2 | 100 |
| SP+BBP ittifakı | 12,2 | 77,6 | 10,2 | 100 |
| Diğer | 11,1 | 77,8 | 11,1 | 100 |
| Cevap yok | 8,7 | 78,3 | 13,0 | 100 |
| Protesto oy | 11,0 | 67,0 | 22,0 | 100 |
| ORTALAMA | 26,4 | 65,7 | 7,9 | 100 |

Son Zamanlarda Ülkemizde Ekonominin İyi mi Yoksa Kötü mü Yönetildiđini Düşünüyorsunuz?

(Nisan 2014 - Ağustos 2015 Zaman Grafiđi)



Son Zamanlarda Ülkemizde Ekonominin İyi mi Yoksa Kötü mü Yönetildiğini Düşünüyorsunuz?

(Karşılaştırma Tablosu %)

| | Nisan '14 | Mayıs '14 | Haziran '14 | Temmuz '14 | Ağustos '14 | Eylül '14 | Ekim '14 | Kasım '14 | Aralık '14 | Ocak '15 | Şubat '15 | Mart '15 | Nisan '15 | Mayıs '15 - 1 | Mayıs '15 - 2 | Haziran '15 | Temmuz '15 | Ağustos '15 |
|--------------------------------|-----------|-----------|-------------|------------|-------------|-----------|----------|-----------|------------|----------|-----------|----------|-----------|---------------|---------------|-------------|------------|-------------|
| İyi yönetildiğini düşünüyorum | 45,8 | 42,5 | 40,6 | 41,1 | 45,7 | 43,0 | 39,5 | 40,2 | 36,0 | 39,9 | 38,0 | 36,1 | 33,5 | 39,0 | 36,5 | 34,9 | 31,8 | 26,4 |
| Kötü yönetildiğini düşünüyorum | 44,4 | 51,4 | 50,6 | 50,0 | 46,2 | 48,7 | 52,9 | 54,4 | 54,9 | 54,3 | 53,9 | 55,8 | 57,0 | 55,5 | 55,9 | 58,0 | 59,2 | 65,7 |
| Fikrim yok / Cevap yok | 9,8 | 6,1 | 8,8 | 8,9 | 8,1 | 8,3 | 7,6 | 5,5 | 9,0 | 5,9 | 8,1 | 8,1 | 9,4 | 5,5 | 7,6 | 7,1 | 9,0 | 7,9 |

Son Bir Yıl İerisinde Sizin ve Ailenizin Geim Őartları / Refah Düzeyi Nasıl Deđiřti?

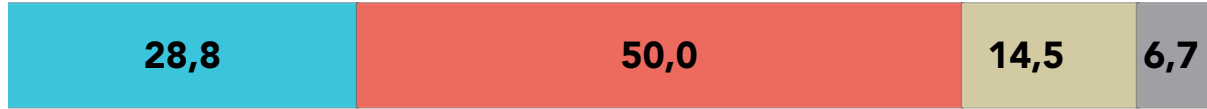


■ İyileřti ■ Kötüleřti ■ Deđiřmedi ■ Fikrim yok / Cevap yok

(Son Seimlerde Oy Verilen Partiye Göre Dađılım %)

| | İyileřti | Kötüleřti | Deđiřmedi | FY/CY | Toplam |
|-----------------|-------------|-------------|-------------|------------|------------|
| AKP | 48,7 | 23,4 | 26,5 | 1,3 | 100 |
| CHP | 1,8 | 80,8 | 16,4 | 0,9 | 100 |
| MHP | 5,9 | 72,0 | 21,2 | 0,8 | 100 |
| HDP | 1,8 | 71,9 | 24,6 | 1,8 | 100 |
| SP+BBP ittifakı | 12,2 | 69,4 | 18,4 | | 100 |
| Diđer | 11,1 | 66,7 | 22,2 | | 100 |
| Cevap yok | 4,3 | 65,2 | 28,3 | 2,2 | 100 |
| Protesto oy | 6,1 | 54,5 | 30,4 | 9,0 | 100 |
| ORTALAMA | 19,8 | 54,1 | 23,8 | 2,3 | 100 |

Önümüzdeki Bir Yıl İerisinde Türkiye'de Ekonomik Durumun Nasıl Deęiřeceğini Düşünüyorsunuz?

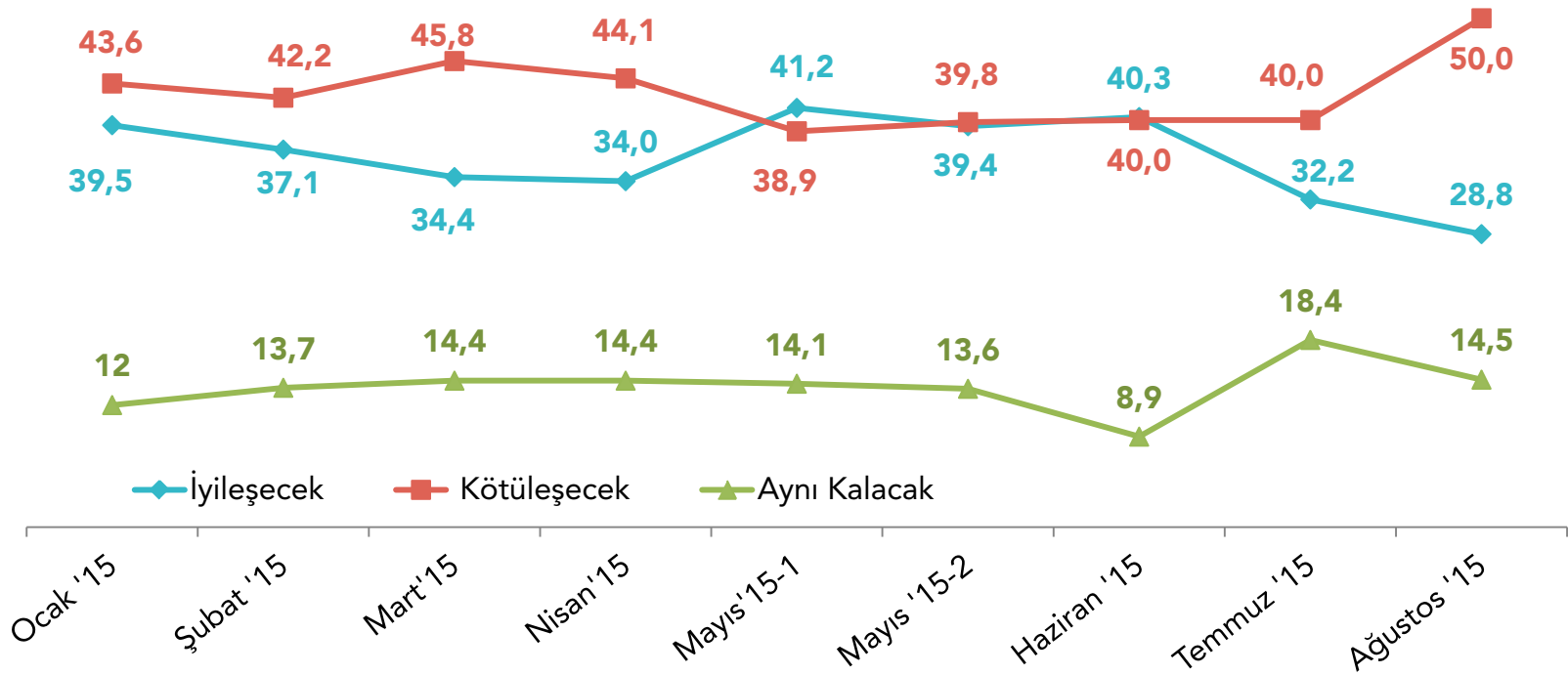


- İyileşecek
- Kötüleşecek
- Aynı kalacak
- Fikrim yok / Cevap yok

(Son Seçimlerde Oy Verilen Partiye Göre Dağılım %)

| | İyileşecek | Kötüleşecek | Aynı kalacak | FY/CY | Toplam |
|-----------------|-------------|-------------|--------------|------------|------------|
| AKP | 61,4 | 18,7 | 13,7 | 6,2 | 100 |
| CHP | 11,4 | 70,8 | 12,9 | 5,0 | 100 |
| MHP | 12,1 | 74,0 | 10,2 | 3,7 | 100 |
| HDP | 6,3 | 74,5 | 14,3 | 4,9 | 100 |
| SP+BBP ittifakı | 4,2 | 60,4 | 18,8 | 16,7 | 100 |
| Diğer | | 88,9 | 11,1 | | 100 |
| Cevap yok | 8,7 | 58,7 | 21,7 | 10,9 | 100 |
| Protesto oy | 14,8 | 49,3 | 22,3 | 13,6 | 100 |
| ORTALAMA | 28,8 | 50,0 | 14,5 | 6,7 | 100 |

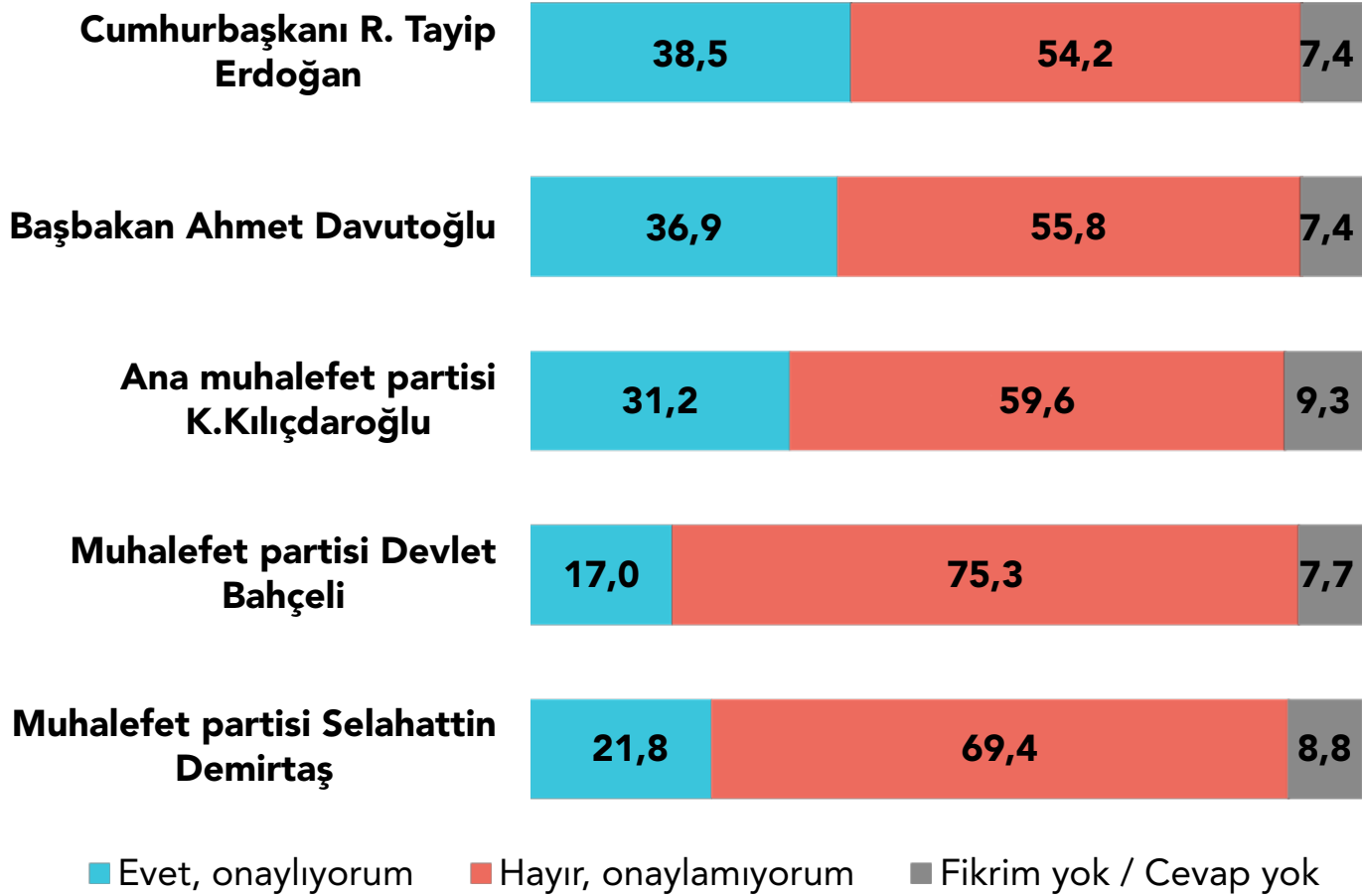
Önümüzdeki Bir Yıl İçerisinde Türkiye'de Ekonomik Durumun Nasıl Deęiřeceğini Düşünüyorsunuz? (Ocak - Ağustos 2015 Zaman Grafięi)



İKİNCİ BÖLÜM

LİDERLERİN GÖREV ONAYI

LİDERLERİN GREV ONAYI



Genel Olarak Düşündüğünüzde R. Tayyip Erdoğan'ın Cumhurbaşkanlığı Görevini Yapış Tarzını Onaylıyor musunuz?



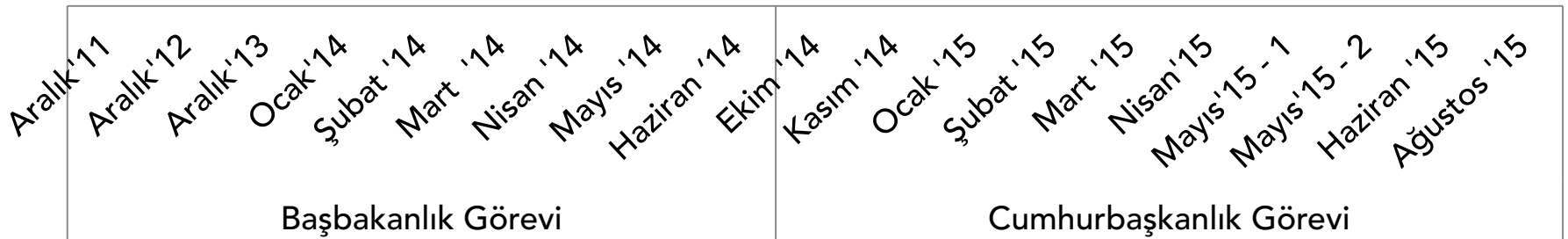
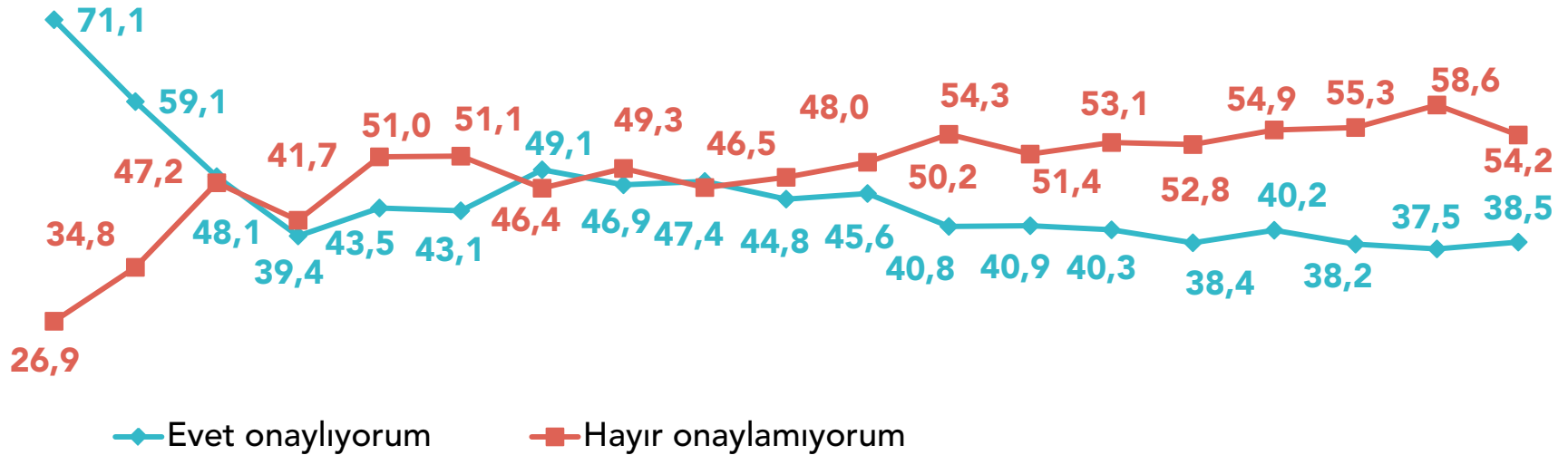
■ Evet, onaylıyorum ■ Hayır, onaylamıyorum ■ Fikrim yok / Cevap yok

(Son Seçimlerde Oy Verilen Partiye Göre Dağılım %)

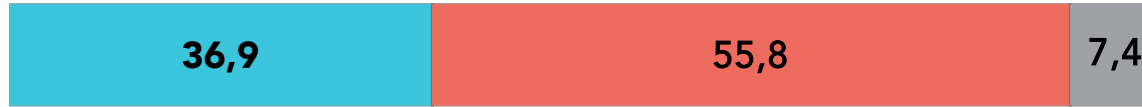
| | Evet onaylıyorum | Hayır onaylamıyorum | FY/CY | Toplam |
|-----------------|------------------|---------------------|------------|------------|
| AKP | 88,4 | 8,3 | 3,3 | 100 |
| CHP | 6,3 | 90,6 | 3,1 | 100 |
| MHP | 10,2 | 81,1 | 8,8 | 100 |
| HDP | 3,9 | 91,6 | 4,6 | 100 |
| SP | 27,1 | 58,3 | 14,6 | 100 |
| Diğer | | 100,0 | | 100 |
| Cevap yok | 21,7 | 52,2 | 26,1 | 100 |
| Protesto oy | 22,6 | 55,1 | 22,3 | 100 |
| ORTALAMA | 38,5 | 54,2 | 7,4 | 100 |

Cumhurbaşkanı R. Tayyip Erdoğan'ın Görev Onayı

Aralık 2011 / Ağustos 2015 Görev Onayı Zaman Grafiđi - %



Genel Olarak Düşündüğünüzde, Başbakan Ahmet Davutoğlu'nun Başbakanlık Görevini Yapış Tarzını Onaylıyor musunuz?



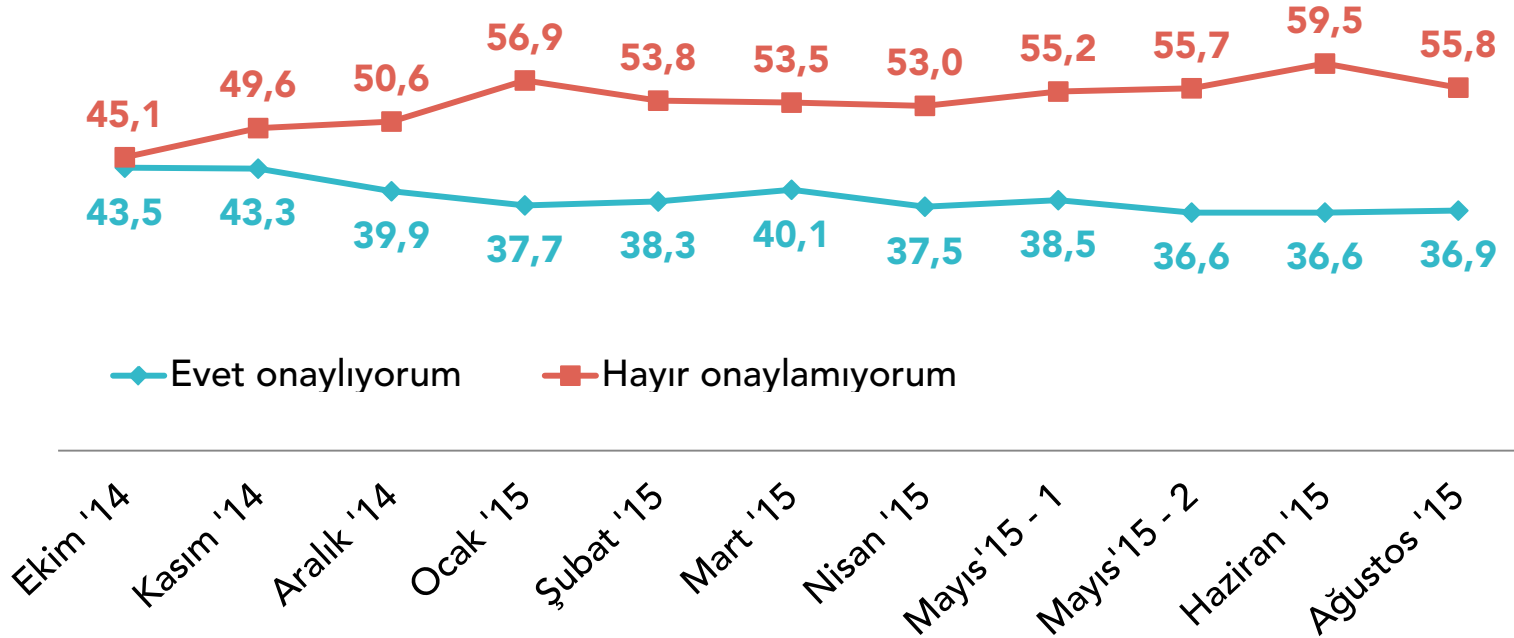
■ Evet, onaylıyorum ■ Hayır, onaylamıyorum ■ Fikrim yok / Cevap yok

(Son Seçimlerde Oy Verilen Partiye Göre Dağılım %)

| | Evet onaylıyorum | Hayır onaylamıyorum | FY/CY | Toplam |
|-----------------|------------------|---------------------|------------|------------|
| AKP | 86,9 | 9,9 | 3,3 | 100 |
| CHP | 4,8 | 91,4 | 3,9 | 100 |
| MHP | 5,1 | 87,5 | 7,4 | 100 |
| HDP | 3,9 | 93,0 | 3,2 | 100 |
| SP | 22,9 | 62,5 | 14,6 | 100 |
| Diğer | | 88,9 | 11,1 | 100 |
| Cevap yok | 19,6 | 60,9 | 19,6 | 100 |
| Protesto oy | 23,5 | 52,2 | 24,3 | 100 |
| ORTALAMA | 36,9 | 55,8 | 7,4 | 100 |

Genel Olarak Düşündüğünüzde, Başbakan Ahmet Davutoğlu'nun Başbakanlık Görevini Yapış Tarzını Onaylıyor musunuz?

Ekim 2014 / Ağustos 2015 Başbakanlık Görev Onayı Zaman Grafiği - %



Genel Olarak Dřndğnzde Kemal Kılıçdaroğlı'nun Ana Muhalefet Partisi Liderliđi Grevini Yapıř Tarzını Onaylıyor musunuz?



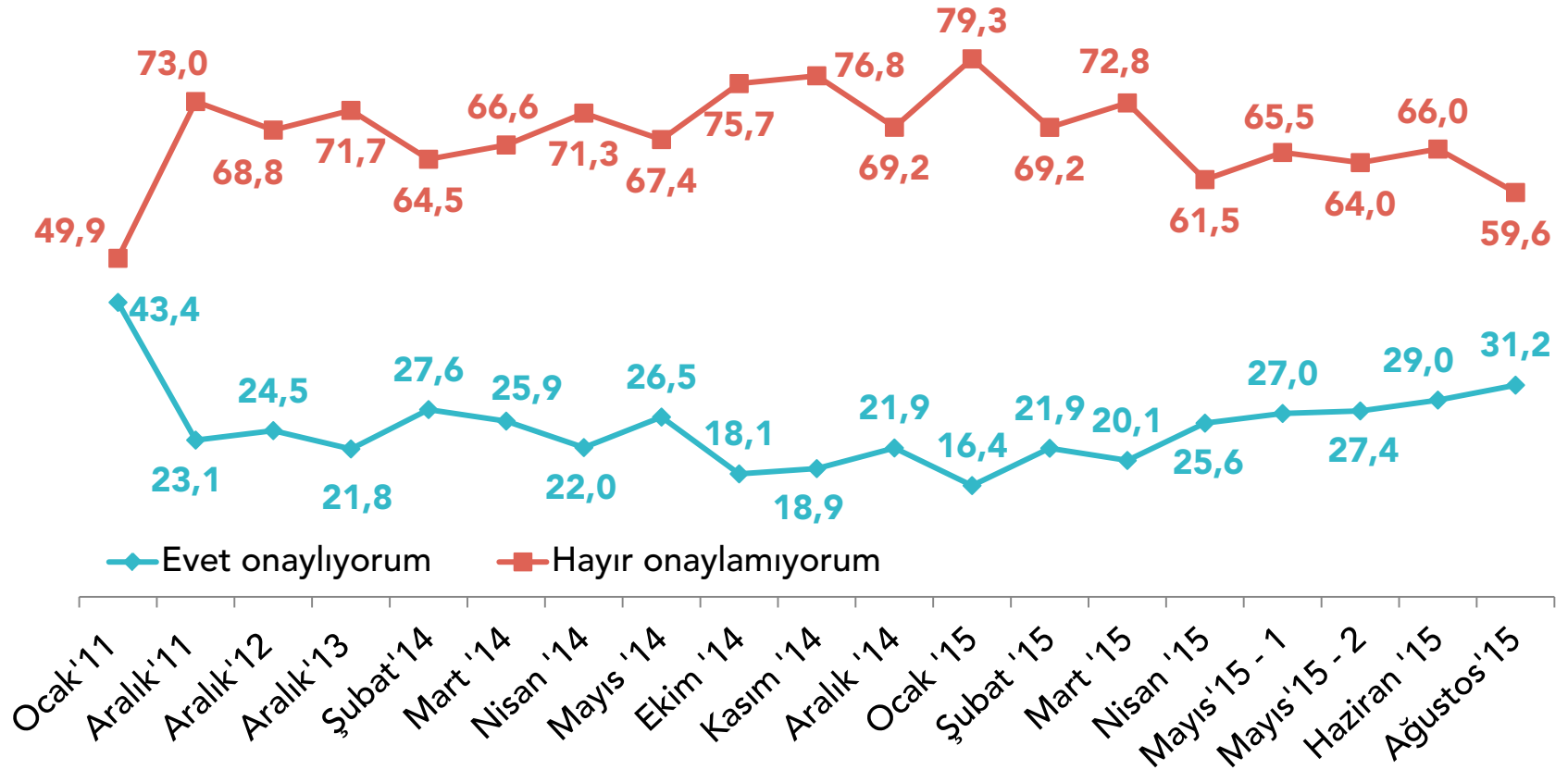
■ Evet, onaylıyorum ■ Hayır, onaylamıyorum ■ Fikrim yok / Cevap yok

(Son Seimlerde Oy Verilen Partiye Gre Dađılım %)

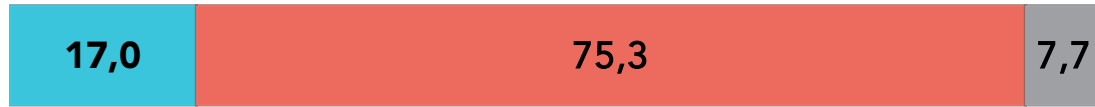
| | Evet onaylıyorum | Hayır onaylamıyorum | FY/CY | Toplam |
|-----------------|------------------|---------------------|------------|------------|
| AKP | 10,2 | 85,9 | 3,8 | 100 |
| CHP | 82,4 | 14,3 | 3,3 | 100 |
| MHP | 15,3 | 77,9 | 6,8 | 100 |
| HDP | 33,7 | 49,5 | 16,8 | 100 |
| SP | 10,2 | 75,5 | 14,3 | 100 |
| Diđer | 22,2 | 66,7 | 11,1 | 100 |
| Cevap yok | 10,9 | 63,0 | 26,1 | 100 |
| Protesto oy | 24,1 | 49,9 | 26,1 | 100 |
| ORTALAMA | 31,2 | 59,6 | 9,3 | 100 |

Genel Olarak Düşündüğünüzde Kemal Kılıçdarođlu'nun Ana Muhalefet Partisi Liderliđi Grevini Yapıř Tarzını Onaylıyor musunuz?

Ocak 2011 / Ađustos 2015 Ana Muhalefet Liderliđi Grev Onayı Zaman Grafiđi - %



Genel Olarak Düşündüğünüzde Devlet Bahçeli'nin Muhalefet Partisi Liderliği Görevini Yapış Tarzını Onaylıyor musunuz?



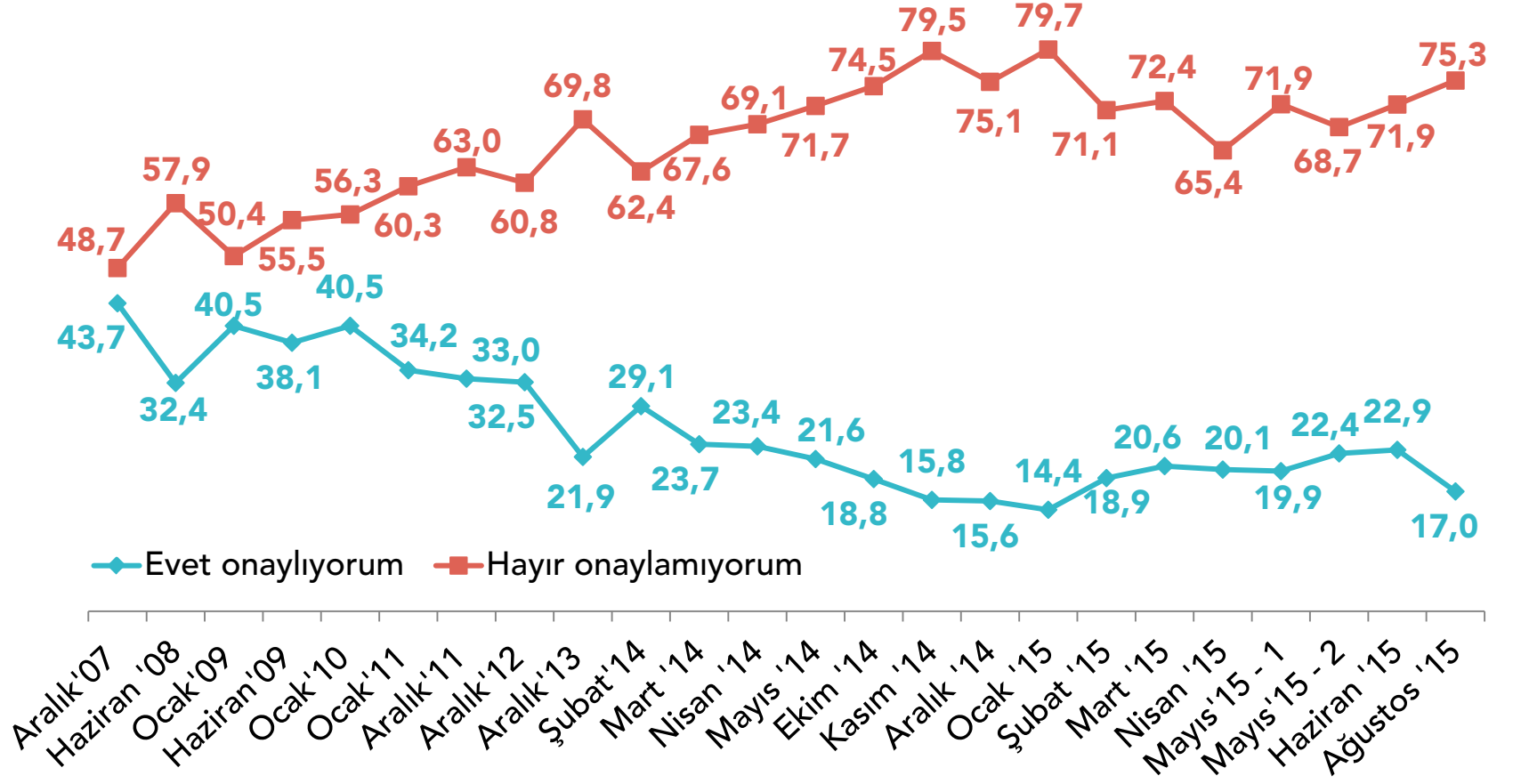
- Evet, onaylıyorum
- Hayır, onaylamıyorum
- Fikrim yok / Cevap yok

(Son Seçimlerde Oy Verilen Partiye Göre Dağılım %)

| | Evet onaylıyorum | Hayır onaylamıyorum | FY/CY | Toplam |
|-----------------|------------------|---------------------|------------|------------|
| AKP | 6,4 | 90,2 | 3,4 | 100 |
| CHP | 5,5 | 90,3 | 4,2 | 100 |
| MHP | 79,9 | 16,7 | 3,4 | 100 |
| HDP | 1,1 | 95,1 | 3,9 | 100 |
| SP | 4,2 | 81,3 | 14,6 | 100 |
| Diğer | 12,5 | 75,0 | 12,5 | 100 |
| Cevap yok | 15,2 | 65,2 | 19,6 | 100 |
| Protesto oy | 13,6 | 57,5 | 28,9 | 100 |
| ORTALAMA | 17,0 | 75,3 | 7,7 | 100 |

MHP Genel Bařkanı Devlet Baheli'nin Grev Onayı

Aralık 2007 / Ađustos 2015 Muhalefet Liderliđi Grev Onayı Zaman Grafiđi - %



Genel Olarak Düşündüğünüzde Selahattin Demirtaş'ın Muhalefet Partisi Liderliği Görevini Yapış Tarzını Onaylıyor musunuz?



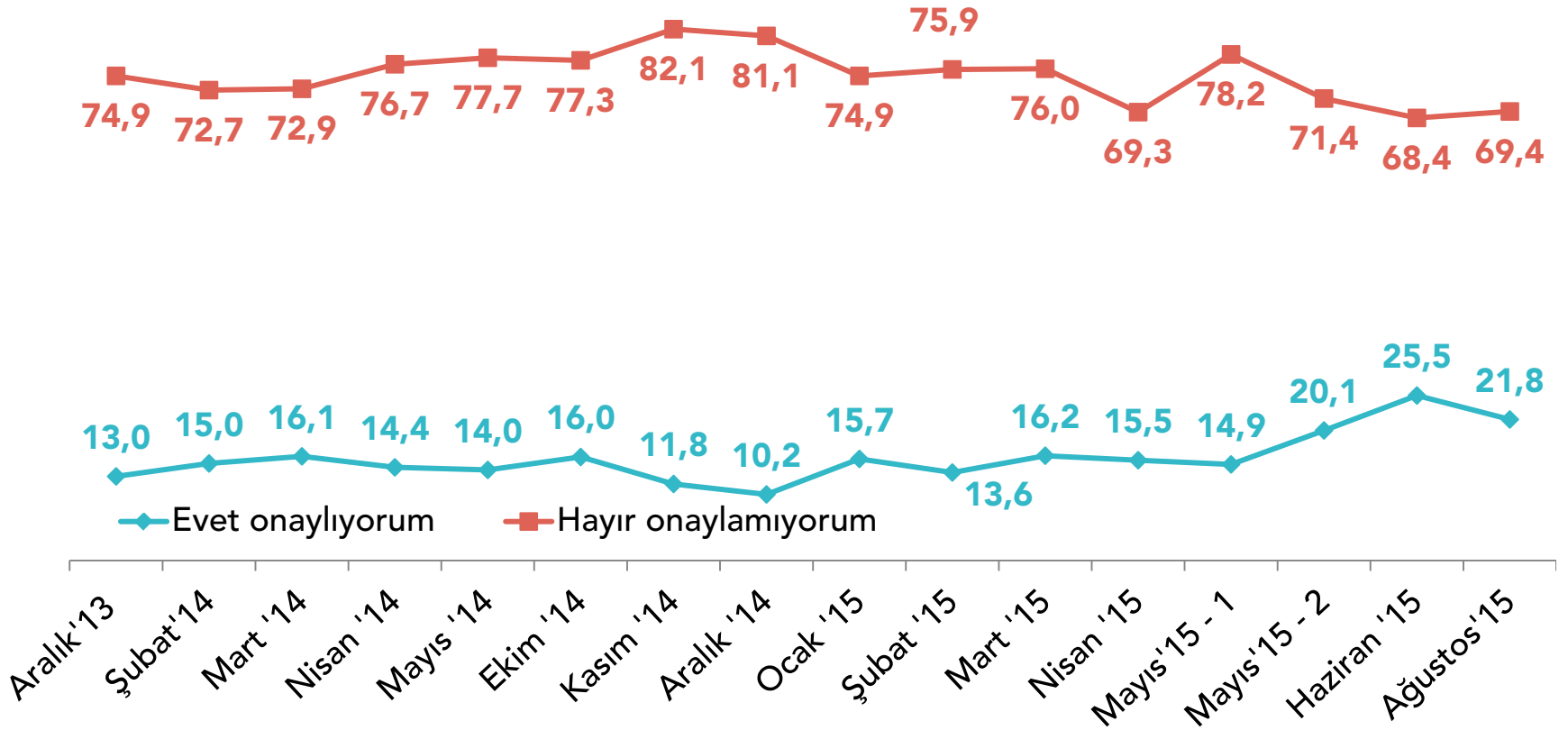
- Evet, onaylıyorum
- Hayır, onaylamıyorum
- Fikrim yok / Cevap yok

(Son Seçimlerde Oy Verilen Partiye Göre Dağılım %)

| | Evet onaylıyorum | Hayır onaylamıyorum | FY/CY | Toplam |
|-----------------|------------------|---------------------|------------|------------|
| AKP | 5,2 | 90,8 | 4,0 | 100 |
| CHP | 24,7 | 67,8 | 7,6 | 100 |
| MHP | 2,5 | 92,6 | 4,8 | 100 |
| HDP | 93,7 | 3,9 | 2,5 | 100 |
| SP | 4,1 | 75,5 | 20,4 | 100 |
| Diğer | 12,5 | 75,0 | 12,5 | 100 |
| Cevap yok | 11,1 | 75,6 | 13,3 | 100 |
| Protesto oy | 24,3 | 45,2 | 30,4 | 100 |
| ORTALAMA | 21,8 | 69,4 | 8,8 | 100 |

Genel Olarak Düşündüğünüzde Selahattin Demirtaş'ın Muhalefet Partisi Liderliği Görevini Yapış Tarzını Onaylıyor musunuz?

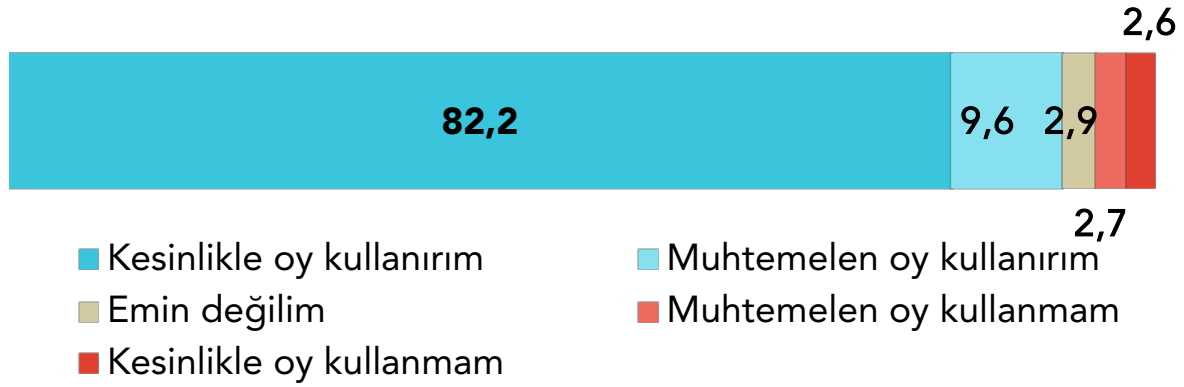
Aralık 2013 / Ağustos 2015 Muhalefet Liderliği Görev Onayı Zaman Grafiği - %



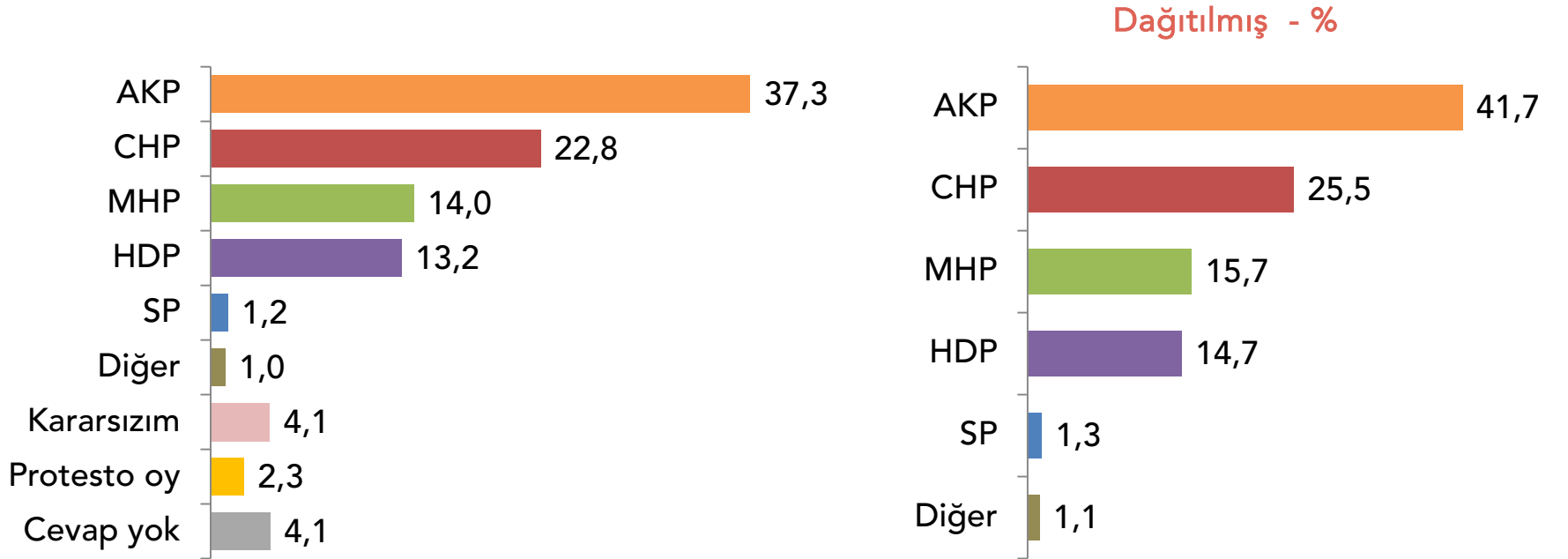
ÜÇÜNCÜ BÖLÜM

SİYASAL DURUM

Bu Pazar Seim Olsa Oy Kullanır mısınız?



Bu Pazar Seim Olsa Hangi Partiye Oy Verirsiniz?

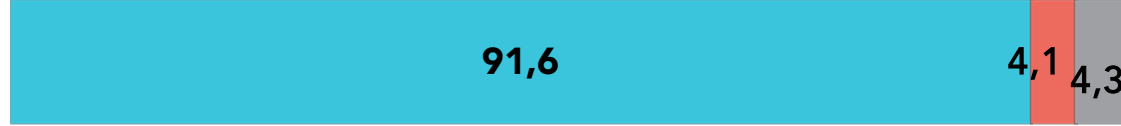


Bu Pazar Seęim Olsa Hangi Partiye Oy Verirsiniz?

(Son Seęimlerde Oy Verilen Partiye Gre Daęılım %)

| | AKP | CHP | MHP | HDP | SP | Dięer | Kararsızım | Protesto Oy | Cevap yok | Top. |
|-------------------|-------------|-------------|-------------|-------------|------------|------------|------------|-------------|------------|------------|
| AKP | 93,6 | 2,0 | 0,9 | 0,6 | 0,1 | 0,1 | 2,1 | 0,2 | 0,3 | 100 |
| CHP | 1,8 | 91,5 | 1,1 | 1,1 | | 0,7 | 2,9 | | 0,7 | 100 |
| MHP | 4,2 | 1,7 | 87,8 | 1,1 | 0,3 | 0,6 | 2,0 | 0,8 | 1,4 | 100 |
| HDP | 1,4 | 2,1 | 0,3 | 93,0 | | 0,3 | 1,4 | 0,3 | 1,0 | 100 |
| SP + BBP İttifakı | 8,3 | | | | 52,1 | 25,0 | 10,4 | | 4,2 | 100 |
| Dięer | 12,5 | | | | | 50,0 | 12,5 | 12,5 | 12,5 | 100 |
| Cevap yok | 15,2 | 2,2 | 4,3 | 6,5 | 2,2 | | 32,6 | 6,5 | 30,4 | 100 |
| Protesto oy | 18,4 | 12,1 | 9,2 | 13,5 | 0,6 | 0,6 | 10,7 | 13,8 | 21,0 | 100 |
| ORTALAMA | 37,3 | 22,8 | 14,0 | 13,2 | 1,2 | 1,0 | 4,1 | 2,3 | 4,1 | 100 |

Oy Tercihlerinin Kesinlik Durumu

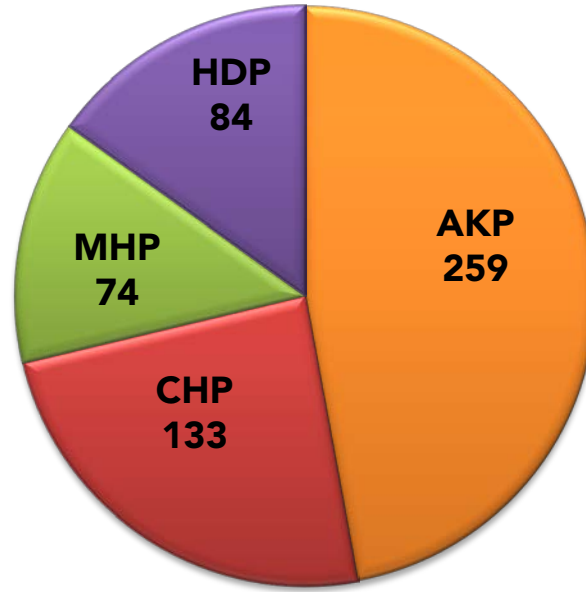


- Kesinlikle bu parti için oy kullanacağım
- Fikrimi deęiřtirebilirim
- Bilmiyorum

(Bu Pazar Seęim Olsa Oy Verilecek Partiye Gre Daęılım %)

| | Kesinlikle bu parti için oy kullanacağım | Fikrimi deęiřtirebilirim | Bilmiyorum | Toplam |
|-----------------|--|--------------------------|------------|------------|
| AKP | 90,5 | 4,7 | 4,8 | 100 |
| CHP | 93,0 | 4,0 | 3,0 | 100 |
| MHP | 90,5 | 3,9 | 5,6 | 100 |
| HDP | 94,9 | 2,1 | 3,0 | 100 |
| SP | 90,0 | | 10,0 | 100 |
| Dięer | 72,0 | 16,0 | 12,0 | 100 |
| ORTALAMA | 91,6 | 4,1 | 4,3 | 100 |

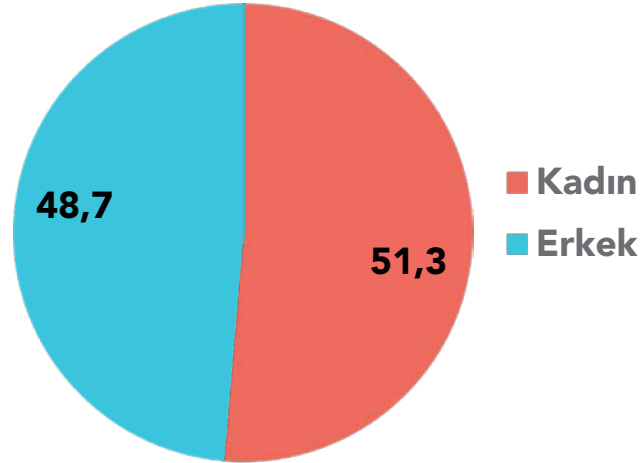
Bu Pazar Seim Olsa Partilerin ıkaracakları Milletvekili Sayıları Tahmini



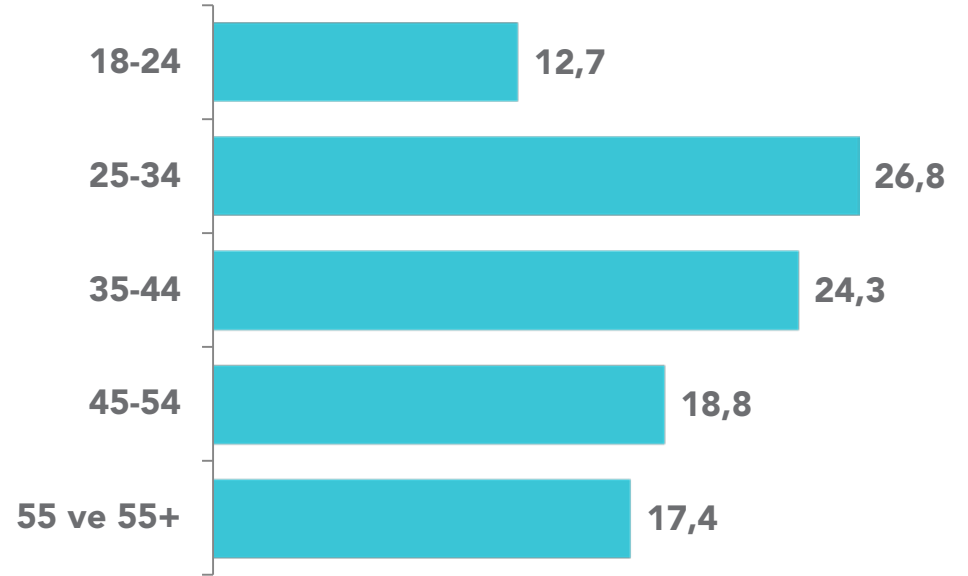
DÖRDÜNCÜ BÖLÜM

ARAŐTIRMANIN DEMOGRAFİSİ

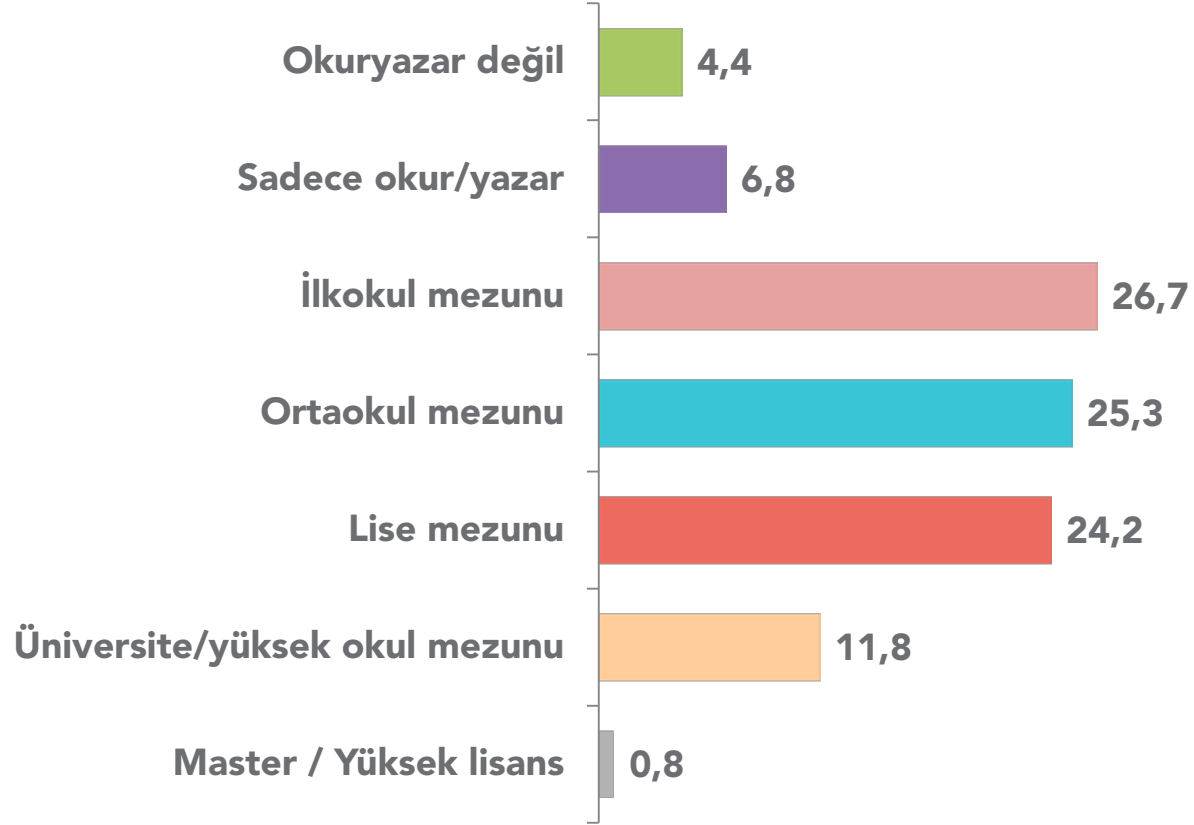
Cinsiyet



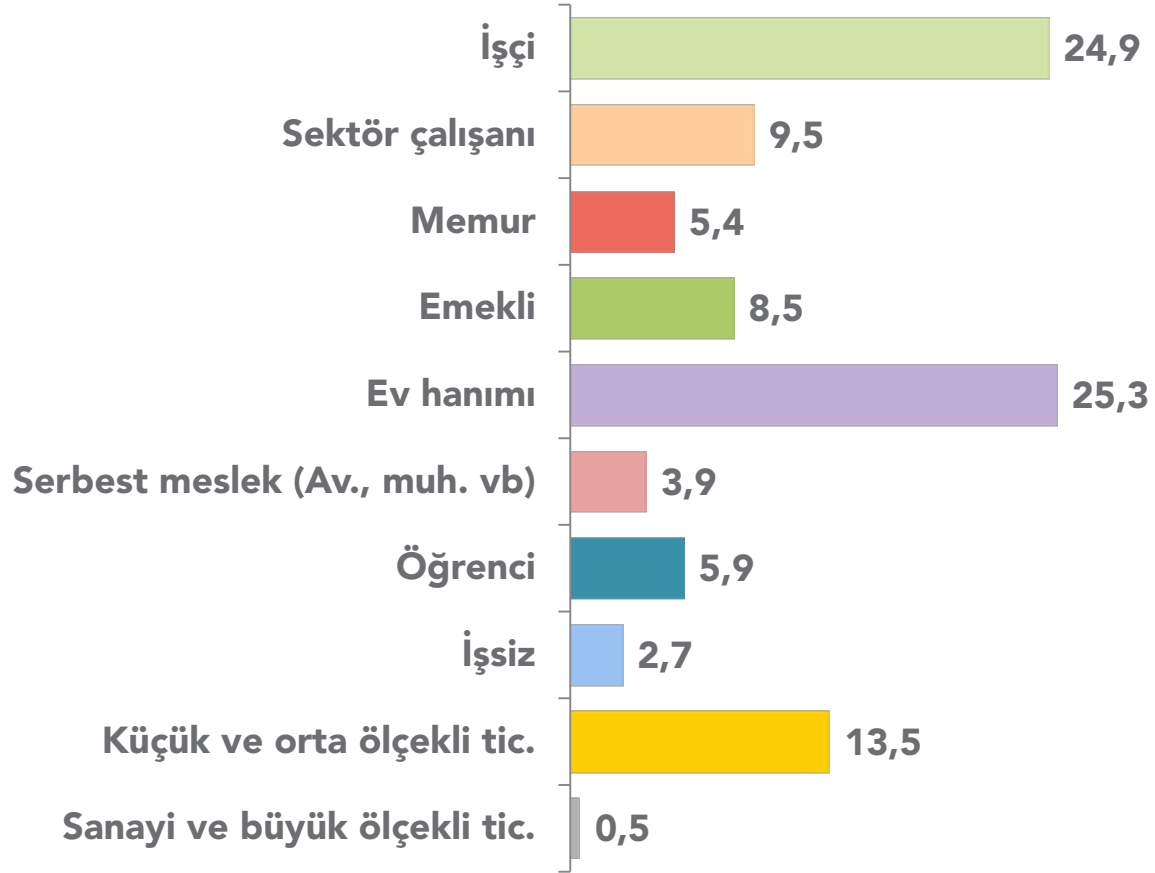
Yaş Grupları



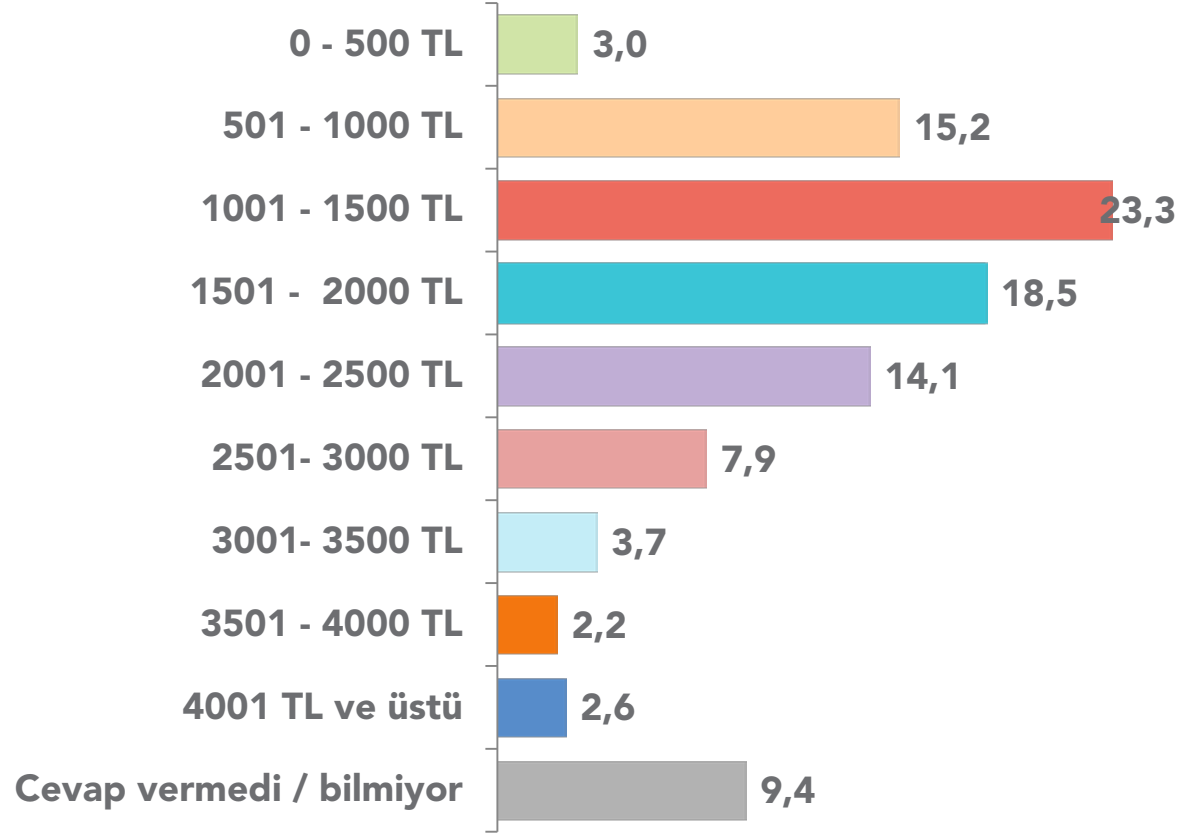
Eđitim Durumu



Meslek



Aylık Gelir



Örneklemin NUTS 2 Bölgelerine Göre Dağılımı

| | | | Sayı | Yüzde |
|---|--------------|--------------------|------|-------|
| 1 | İSTANBUL | 1 İSTANBUL | 452 | 17,9 |
| 2 | BATI MARMARA | 2 TEKİRDAĞ | 55 | 2,2 |
| | | 3 ÇANAKKALE | 72 | 2,8 |
| 3 | EGE | 4 İZMİR | 160 | 6,4 |
| | | 5 AYDIN | 91 | 3,6 |
| | | 6 MANİSA | 101 | 4,0 |
| 4 | DOĞU MARMARA | 7 BURSA | 95 | 3,8 |
| | | BURSA ESKİŞEHİR | 31 | 1,2 |
| | | 8 KOCAELİ | 146 | 5,8 |
| 5 | BATI ANADOLU | 9 ANKARA | 156 | 6,2 |
| | | 10 KONYA | 83 | 3,3 |
| 6 | AKDENİZ | 11 ADANA | 65 | 2,6 |
| | | ADANA MERSİN | 63 | 2,5 |
| | | 12 ANTALYA | 93 | 3,7 |
| | | 13 HATAY | 96 | 3,8 |
| 7 | ORTA ANADOLU | 14 KIRIKKALE | 38 | 1,5 |
| | | 15 KAYSERİ | 82 | 3,2 |

| | | | Sayı | Yüzde |
|---------------|-------------------|---------------|-------------|------------|
| 8 | BATI KARADENİZ | 16 ZONGULDAK | 33 | 1,3 |
| | | 17 KASTAMONU | 31 | 1,2 |
| | | 18 SAMSUN | 98 | 3,9 |
| 9 | BATI KARADENİZ | 19 TRABZON | 93 | 3,7 |
| 10 | KUZEYDOĞU ANADOLU | 20 AĞRI | 40 | 1,6 |
| | | 21 ERZURUM | 31 | 1,2 |
| 11 | ORTADOĞU ANADOLU | 22 MALATYA | 55 | 2,2 |
| | | 23 VAN | 44 | 1,7 |
| 12 | GÜNEYDOĞU ANADOLU | 24 DİYARBAKIR | 95 | 3,8 |
| | | 25 GAZİANTEP | 63 | 2,5 |
| | | 26 MARDİN | 59 | 2,3 |
| Toplam | | | 2520 | 100 |

metropoll

Stratejik ve Sosyal Arařtırmalar