



Stratejik ve  
Sosyal Arařtırmalar

# LİDERLERİN GÖREV ONAYI

Prof. Dr. Özer SENCAR

OCAK- 2013

**MetroPOLL Stratejik ve Sosyal Arařtırmalar Merkezi A.Ş.**

**Cinnah Caddesi No: 67/18 06680 Çankaya/ANKARA**

**Tel: (312) 441 4600 Faks: (312) 441 7490**

[www.metropoll.com.tr](http://www.metropoll.com.tr)

# SUNUŞ

Bu rapor; her yıl sonunda yaptığımız “Liderlerin İtibarı ve Kurumlara Güven” araştırmasının liderlerin görev onayı ile ilgili kısmını içermektedir.

Araştırma; Adana, Ağrı, Ankara, Antalya, Aydın, Bursa, Çanakkale, Diyarbakır, Erzurum, Eskişehir, Gaziantep, Hatay, Mersin, İstanbul, İzmir, Kastamonu, Kayseri, Kırıkkale, Kocaeli, Konya, Malatya, Manisa, Mardin, Muğla, Ordu, Osmaniye, Samsun, Tekirdağ, Trabzon, Van ve Zonguldak'ı içeren 31 ilin merkez ilçe/ilçeleri, diğer ilçeler ve köylerinde **26 Kasım – 01 Aralık 2012** tarihleri arasında toplam **1202 kişi** ile yapılmıştır.

Araştırma cinsiyet, yaş, illerdeki kent-kır kotaları uygulanarak **CATI** (Computer Assisted Telephone Interviewing - Bilgisayar Destekli Telefon Görüşmesi) **yöntemi** kullanılarak **0,95 güven sınırları** içinde **+/- 2,8 hata payı** ile gerçekleştirilmiştir.

## İÇİNDEKİLER

1. Cumhurbaşkanı'na İlişkin Değerlendirmeler
2. Başbakan R. Tayyip Erdoğan'a İlişkin Değerlendirmeler
3. Ana Muhalefet Lideri Kemal Kılıçdarođlu'na İlişkin Değerlendirmeler
4. Muhalefet Lideri Devlet Bahçeli'ye İlişkin Değerlendirmeler
5. Araştırmanın Demografisi

► BİRİNCİ BÖLÜM  
CUMHURBAŞKANI'NA İLİŞKİN  
DEĞERLENDİRMELER

# CUMHURBAŞKANI ABDULLAH GÜL'ÜN GÖREV ONAYI

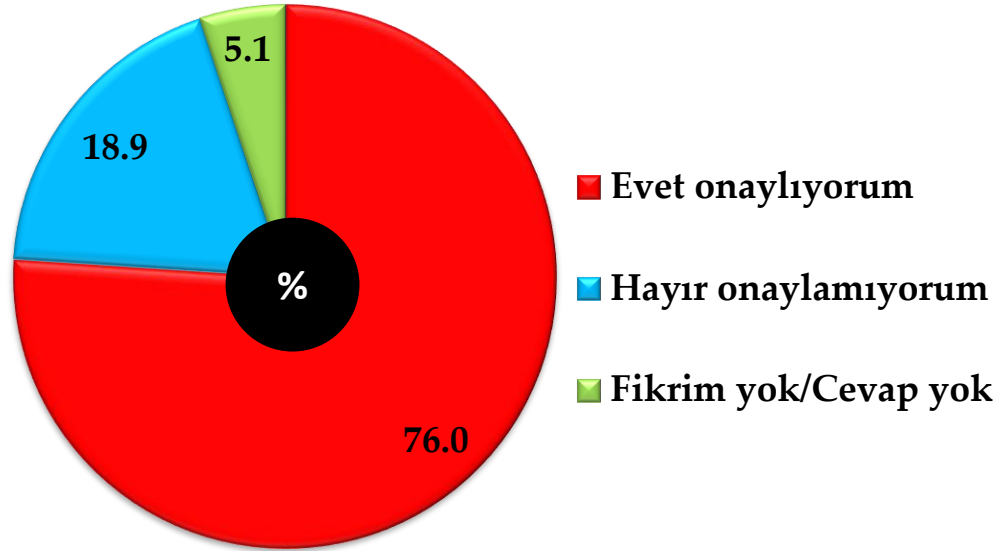
## Cumhurbaşkanı'nın görevini yapış tarzı

Araştırmaya katılanların %76'sı Cumhurbaşkanı'nın görevini yapış tarzını onaylarken %19'unun onaylamadığı belirlenmiştir. Aralık 2011'de gerçekleştirilen araştırma sonuçları ile kıyaslandığında, Cumhurbaşkanı Abdullah Gül'ün görevini yapış tarzını onaylamaya ilişkin olarak, yaklaşık 5 puanlık bir düşüş belirlenmiştir.

## Abdullah Gül'e Verilen Görev Başarı Notu

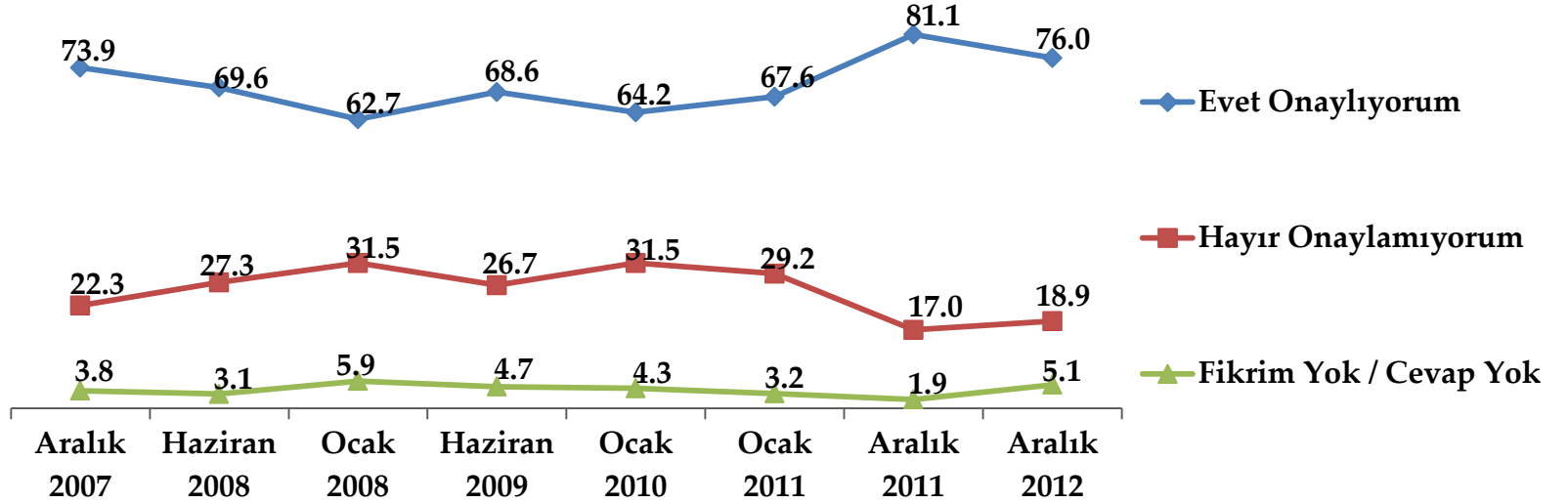
Katılımcıların; Abdullah Gül'ün Cumhurbaşkanlığı görevini yapış tarzına verdikleri not ortalaması 10 üzerinden 7,3'tür. Aralık 2011 araştırması sonucu (7,5) ile kıyaslandığında 0,2 puanlık düşüş belirlenmiştir.

## Abdullah Gül'ün Cumhurbaşkanlığı Görevini Yapış Tarzını Onaylıyor musunuz?



# Abdullah Gül'ün Cumhurbaşkanlığı Görevini Yapış Tarzını Onaylıyor musunuz?

## Karşılaştırma Tablosu (%)



	Aralık 2007	Haziran 2008	Ocak 2009	Haziran 2009	Ocak 2010	Ocak 2011	Aralık 2011	<b>Aralık 2012</b>
Evet Onaylıyorum	73,9	69,6	62,7	68,6	64,2	67,6	81,1	<b>76,0</b>
Hayır Onaylamıyorum	22,3	27,3	31,5	26,7	31,5	29,2	17,0	<b>18,9</b>
Fikrim Yok / Cevap Yok	3,8	3,1	5,9	4,7	4,3	3,2	1,9	<b>5,1</b>

# Abdullah Gül'ün Cumhurbaşkanlığı Görevini Yapış Tarzını Onaylıyor musunuz?

(12 Haziran Milletvekili Seçiminde Oy Verilen Partiye ve  
Yerleşim Yerine Göre Dağılım %)

	Evet Onaylıyorum	Hayır Onaylamıyorum	Fikrim Yok/ Cevap yok	TOPLAM
AK Parti	90,6	6,8	2,5	100
CHP	46,5	47,0	6,5	100
MHP	69,3	25,0	5,7	100
BDP	66,7	30,8	2,6	100
Diğer	68,0	24,0	8,0	100
Protesto oy	80,8	13,7	5,5	100
Cevap yok	75,5	14,5	10,0	100
Yaşım tutmadı	71,4	28,6		100
<b>YERLEŞİM YERLERİ</b>				
Kent	75,4	19,1	5,5	100
Kır	79,0	18,0	2,9	100
<b>ORTALAMA</b>	<b>76,0</b>	<b>18,9</b>	<b>5,1</b>	<b>100</b>



**Abdullah Gül'ün Cumhurbaşkanlığı Görevini  
Yapış Tarzına 10 Üzerinden Verilen  
Ortalama Puan:**

**7,3**

# Abdullah Gül'ün Cumhurbaşkanlığı Görevini Yapış Tarzına 10 Üzerinden Verilen

**Ortalama Puan:**

**Karşılaştırma Tablosu**



Aralık 2007 Haziran 2008 Ocak 2009 Haziran 2009 Ocak 2010 Aralık 2011 Aralık 2012

— Ortalama Puanlar

	Aralık 2007	Haziran 2008	Ocak 2009	Haziran 2009	Ocak 2010	Aralık 2011	Aralık 2012
Ortalama Puanlar	7,7	7,2	7,0	6,9	6,3	7,5	7,3

► İKİNCİ BÖLÜM  
BAŞBAKAN R. TAYYİP ERDOĞAN'A  
İLİŞKİN DEĞERLENDİRMELER

# BAŞBAKAN R. TAYYİP ERDOĞAN'IN GÖREV ONAYI

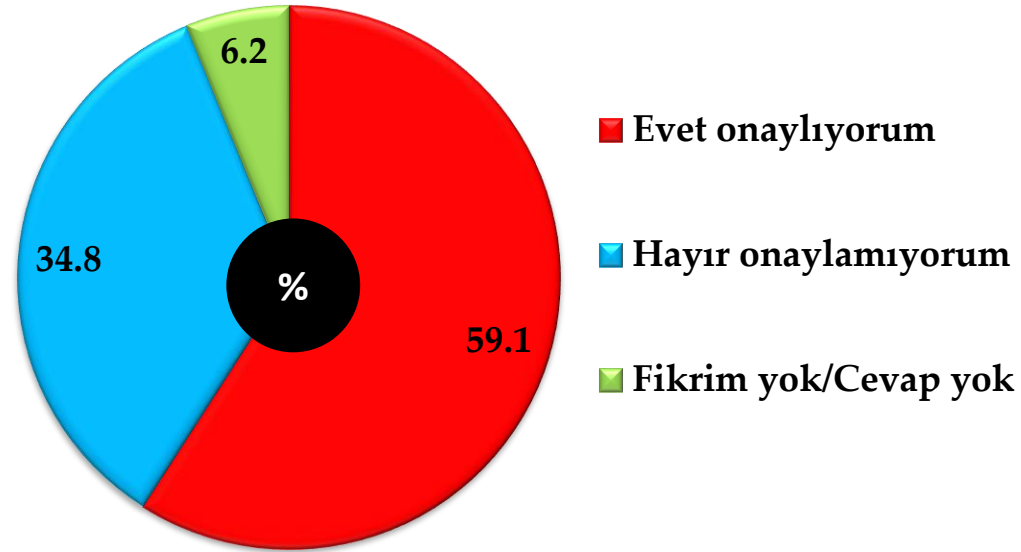
## Başbakan'ın görevini yapış tarzı

Araştırmaya katılanların %59'unun Başbakan'ın görevini yapış tarzını onaylarken %35'inin onaylamadığı belirlenmiştir. Aralık 2011'de gerçekleştirilen araştırma sonuçları ile kıyaslandığında, Başbakan R.Tayyip Erdoğan'ın görevini yapış tarzını onaylamaya ilişkin olarak, yaklaşık 12 puanlık bir düşüş belirlenmiştir.

## R. Tayyip Erdoğan'a Verilen Görev Başarı Notu

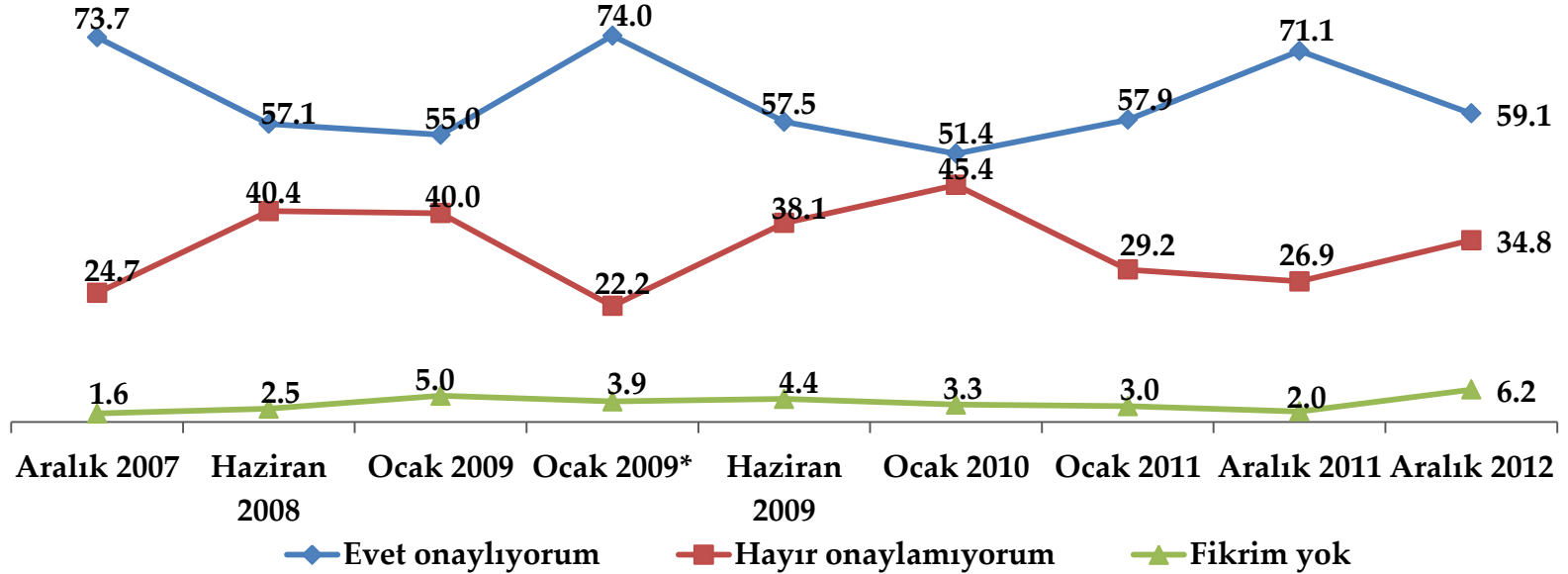
Araştırmaya katılanların R. Tayyip Erdoğan'ın başbakanlık görevini yapış tarzına verdikleri not ortalaması 10 üzerinden 6,5'tir. Aralık 2011 araştırması sonucu (7,1) ile kıyaslandığında 0,6 puanlık düşüş belirlenmiştir.

## Başbakan R. Tayyip Erdoğan'ın Başbakanlık Görevini Yapış Tarzını Onaylıyor musunuz?



# Başbakan R. Tayyip Erdoğan'ın Başbakanlık Görevini Yapış Tarzını Onaylıyor musunuz?

## Karşılaştırma Tablosu (%)



	Aralık 2007	Haziran 2008	26 Ocak 2009	30 Ocak 2009*	Haziran 2009	Ocak 2010	Ocak 2011	Aralık 2011	Aralık 2012
Evet onaylıyorum	73,7	57,1	55,0	74,0	57,5	51,4	57,9	71,1	59,1
Hayır onaylamıyorum	24,7	40,4	40,0	22,2	38,1	45,4	29,2	26,9	34,8
Fikrim yok	1,6	2,5	5,0	3,9	4,4	3,3	3,0	2,0	6,2

\* Bu sonuçlar 30 Ocak 2009'da yapılan Davos Krizi özel araştırmasından alınmıştır.

# Başbakan R. Tayyip Erdoğan'ın Başbakanlık Görevini Yapış Tarzını Onaylıyor musunuz?

(12 Haziran Milletvekili Seçiminde Oy Verilen Partiye ve  
Yerleşim Yerine Göre Dağılım %)

	Evet Onaylıyorum	Hayır Onaylamıyorum	Fikrim Yok	Toplam
AK Parti	85,4	10,2	4,5	100
CHP	19,4	76,0	4,6	100
MHP	40,9	53,4	5,7	100
BDP	38,5	56,4	5,1	100
Diğer	36,0	60,0	4,0	100
Protesto oy	47,9	46,6	5,5	100
Cevap yok	55,5	31,4	13,2	100
Yaşım tutmadı	50,0	50,0		100
<b>YERLEŞİM YERLERİ</b>				
Kent	57,9	35,6	6,5	100
Kır	64,9	30,7	4,4	100
<b>ORTALAMA</b>	<b>59,1</b>	<b>34,8</b>	<b>6,2</b>	<b>100</b>

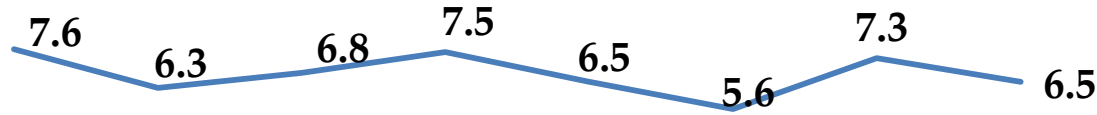
**Başbakan R. Tayyip Erdoğan'ın Başbakanlık Görevini  
Yapış Tarzına 10 Üzerinden Verilen  
Ortalama Puan:**

**6,5**



# Başbakan R. Tayyip Erdoğan'ın Başbakanlık Görevini Yapış Tarzına 10 Üzerinden Verilen

## Ortalama Puan: Karşılaştırma Tablosu



Aralık 2007 Haziran 2008 Ocak 2009 Ocak 2009\* Haziran 2009 Ocak 2010 Aralık 2011 Aralık 2012

— Ortalama Puanlar

	Aralık 2007	Haziran 2008	26 Ocak 2009	30 Ocak 2009*	Haziran 2009	Ocak 2010	Aralık 2011	Aralık 2012
Ortalama Puanlar	7,6	6,3	6,8	7,5	6,5	5,6	7,3	6,5

\* Bu sonuçlar 30 Ocak 2009'da yapılan Davos Krizi özel araştırmasından alınmıştır.

► ÜÇÜNCÜ BÖLÜM  
ANA MUHALEFET LİDERİ  
KEMAL KILIÇDAROĞLU'NA  
İLİŞKİN DEĞERLENDİRMELER

## ANA MUHALEFET LİDERİ KEMAL KILIÇDAROĐLU'NUN GÖREV ONAYI

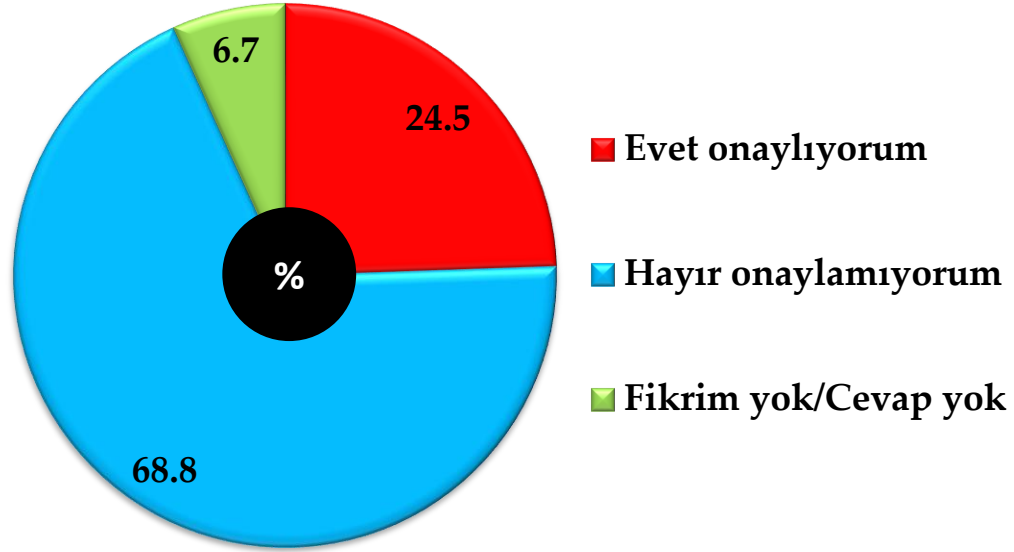
### **Ana Muhalefet Liderinin görevini yapış tarzı**

Araştırmaya katılanların %69'u Kemal Kılıçdarođlu'nu Ana Muhalefet Liderliđi görevini yapış tarzını onaylamamaktadır. Onaylayanların oranı sadece %25 'tir. 12 Haziran milletvekili seçimlerinde CHP oy verdiđini söyleyen seçmenlerin sadece yarısı Kemal Kılıçdarođlu'nun görev yapış tarzını onaylamaktadır.

### **Kemal Kılıçdarođlu'na Verilen Görev Başarı Notu**

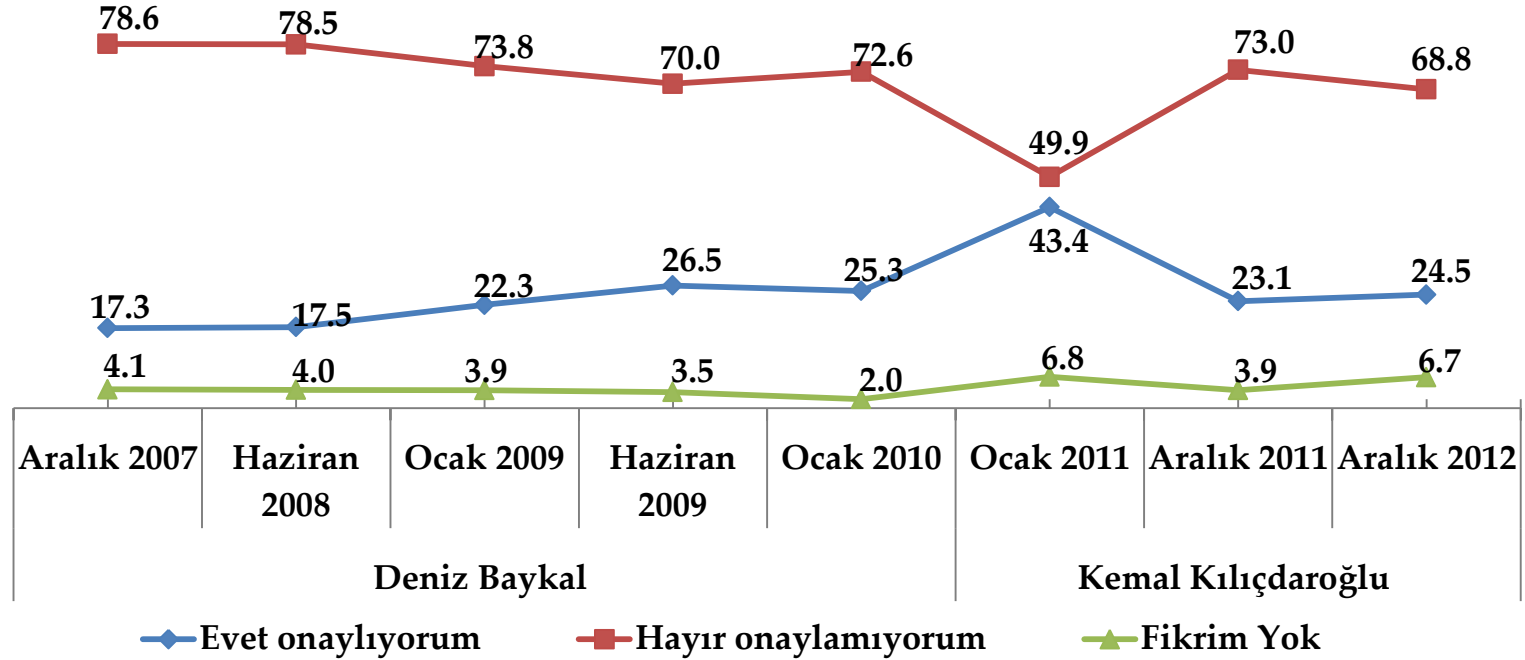
Araştırmaya katılanların Kemal Kılıçdarođlu ana muhalefet liderliđi görevini yapış tarzına verdikleri not ortalaması 10 üzerinden 3,9'dur.

## K.Kılıçdarođlu'nun Ana Muhalefet Partisi Liderliđi Görevini Yapıř Tarzını Onaylıyor musunuz?



# K.Kılıçdaroğlu'nun Ana Muhalefet Partisi Liderliği Görevini Yapış Tarzını Onaylıyor musunuz?

## Karşılaştırma Tablosu (%)



	Deniz Baykal					Kemal Kılıçdaroğlu		
	Aralık 2007	Haziran 2008	Ocak 2009	Haziran 2009	Ocak 2010	Ocak 2011	Aralık 2011	Aralık 2012
Evet onaylıyorum	17,3	17,5	22,3	26,5	25,3	43,4	23,1	24,5
Hayır onaylamıyorum	78,6	78,5	73,8	70,0	72,6	49,9	73,0	68,8
Fikrim Yok	4,1	4,0	3,9	3,5	2,0	6,8	3,9	6,7

## K. Kılıçdaroğlu'nun Ana Muhalefet Partisi Liderliği Görevini Yapış Tarzını Onaylıyor musunuz? (12 Haziran Milletvekili Seçiminde Oy Verilen Partiye ve Yerleşim Yerine Göre Dağılım %)

	Evet Onaylıyorum	Hayır Onaylamıyorum	Fikrim Yok	Toplam
AK Parti	17,2	76,4	6,4	100
CHP	48,4	49,3	2,3	100
MHP	21,6	72,7	5,7	100
BDP	35,9	64,1		100
Diğer	20,0	76,0	4,0	100
Protesto oy	15,1	79,5	5,5	100
Cevap yok	20,5	64,5	15,0	100
Yaşım tutmadı	25,0	75,0		100
<b>YERLEŞİM YERLERİ</b>				
Kent	23,5	70,0	6,5	100
Kır	29,3	62,9	7,8	100
ORTALAMA	24,5	68,8	6,7	100

**K. Kılıçdarođlu'nun Ana Muhalefet Partisi Liderliđi  
Görevini Yapış Tarzına 10 Üzerinden Verilen  
Ortalama Puan:**

**3,9**

# K. Kılıçdaroğlu'nun Ana Muhalefet Partisi Liderliği Görevini Yapış Tarzına 10 Üzerinden Verilen **Ortalama Puan:** Karşılaştırma Tablosu



Aralık 2007	Haziran 2008	Ocak 2009	Haziran 2009	Ocak 2010	Aralık 2011	Aralık 2012
Deniz Baykal					Kemal Kılıçdaroğlu	

— Ortalama Puanlar

	Deniz Baykal					Kemal Kılıçdaroğlu	
	Aralık 2007	Haziran 2008	Ocak 2009	Haziran 2009	Ocak 2010	Aralık 2011	Aralık 2012
Ortalama Puanlar	4,2	3,6	4,5	4,0	3,7	3,8	3,9



► DÖRDÜNCÜ BÖLÜM  
MUHALEFET LİDERİ DEVLET BAHÇELİ'YE  
İLİŞKİN DEĞERLENDİRMELER

# MUHALEFET LİDERİ DEVLET BAHÇELİ'NİN GÖREV ONAYI

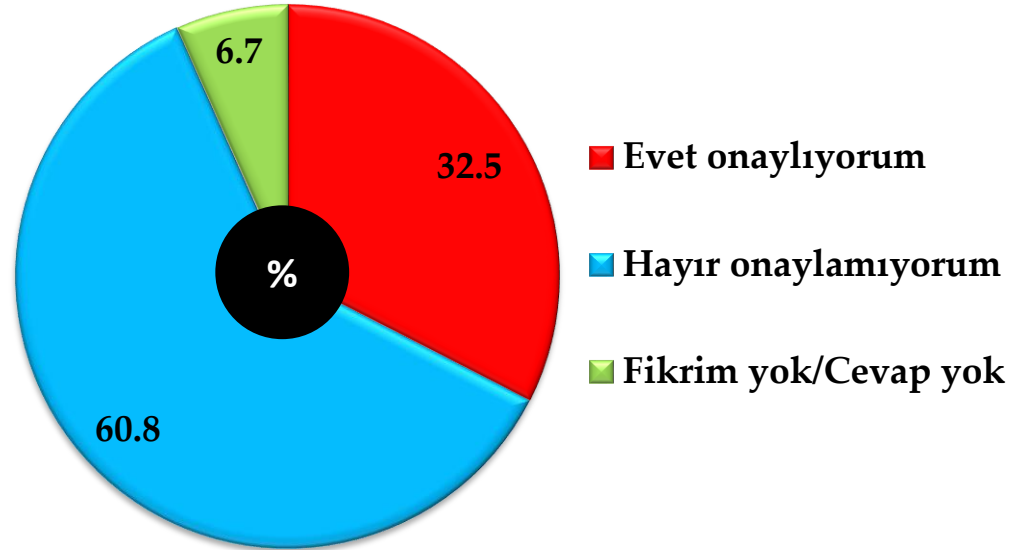
## **Muhalefet Liderinin görevini yapış tarzı**

Araştırmaya katılanların %61'i Devlet Bahçeli'nin Muhalefet Liderliği görev yapış tarzını onaylamamaktadır. Onaylayanların oranı sadece %33'tür. 12 Haziran milletvekili seçimlerinde MHP'ye oy verdiğini söyleyen seçmenlerin %59'u Devlet Bahçeli'nin görev yapış tarzını onaylamaktadır.

## **Devlet Bahçeli'ye Verilen Görev Başarı Notu**

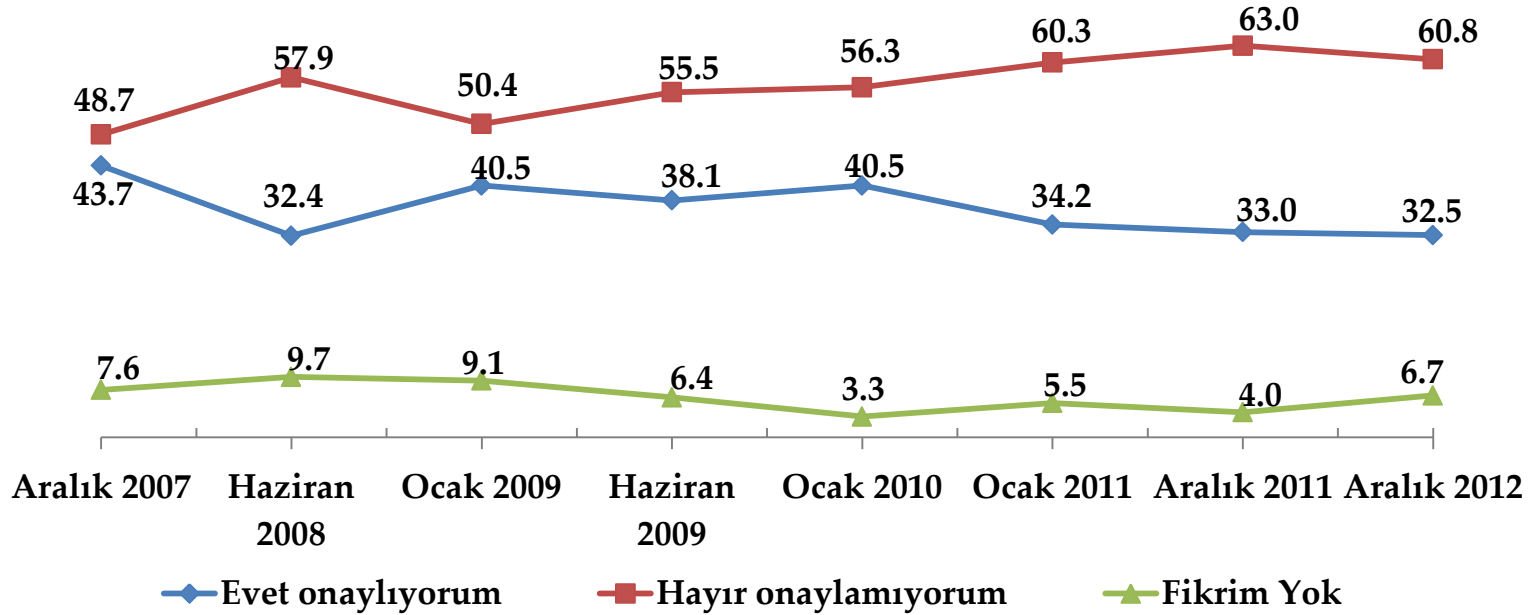
Araştırmaya katılanların Devlet Bahçeli'nin muhalefet liderliği görevini yapış tarzına verdikleri not ortalaması 10 üzerinden 4,0'tür.

## Devlet Bahçeli'nin Muhalefet Partisi Liderliği Görevini Yapış Tarzını Onaylıyor musunuz?



# Devlet Bahçeli'nin Muhalefet Partisi Liderliği Görevini Yapış Tarzını Onaylıyor musunuz?

## Karşılaştırma Tablosu (%)



	Aralık 2007	Haziran 2008	Ocak 2009	Haziran 2009	Ocak 2010	Ocak 2011	Aralık 2011	Aralık 2012
Evet onaylıyorum	43,7	32,4	40,5	38,1	40,5	34,2	33,0	32,5
Hayır onaylamıyorum	48,7	57,9	50,4	55,5	56,3	60,3	63,0	60,8
Fikrim Yok	7,6	9,7	9,1	6,4	3,3	5,5	4,0	6,7

# Devlet Bahçeli'nin Muhalefet Partisi Liderliği Görevini Yapış Tarzını Onaylıyor musunuz?

(12 Haziran Milletvekili Seçiminde Oy Verilen Partiye ve Yerleşim Yerine Göre Dağılım %)

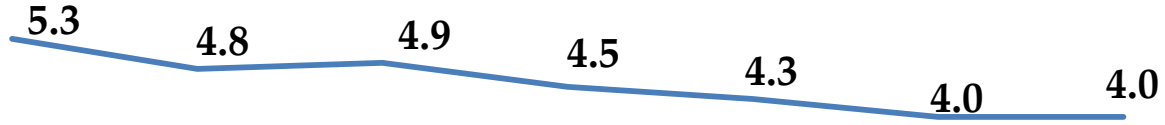
	Evet Onaylıyorum	Hayır Onaylamıyorum	Fikrim Yok	Toplam
AK Parti	32,0	62,9	5,1	100
CHP	30,9	64,1	5,1	100
MHP	59,1	39,8	1,1	100
BDP	12,8	84,6	2,6	100
Diğer	48,0	48,0	4,0	100
Protesto oy	27,4	68,5	4,1	100
Cevap yok	25,5	58,6	15,9	100
Yaşım tutmadı	53,6	39,3	7,1	100
<b>YERLEŞİM YERLERİ</b>				
Kent	31,9	61,4	6,7	100
Kır	35,6	58,0	6,3	100
<b>ORTALAMA</b>	<b>32,5</b>	<b>60,8</b>	<b>6,7</b>	<b>100</b>

**D. Bahçeli'nin Muhalefet Partisi Liderliği Görevini  
Yapış Tarzına 10 Üzerinden Verilen  
Ortalama Puan:**

**4,0**

## D. Bahçeli'nin Muhalefet Partisi Liderliği Görevini Yapış Tarzına 10 Üzerinden Verilen

### Ortalama Puan Karşılaştırma Tablosu



Aralık 2007	Haziran 2008	Ocak 2009	Haziran 2009	Ocak 2010	Aralık 2011	Aralık 2012
5.3	4.8	4.9	4.5	4.3	4.0	4.0

— Ortalama Puanlar

	Aralık 2007	Haziran 2008	Ocak 2009	Haziran 2009	Ocak 2010	Aralık 2011	Aralık 2012
Ortalama Puanlar	5,3	4,8	4,9	4,5	4,3	4,0	4,0

▶ BEŐİNCİ BÖLÜM  
ARAŐTIRMANIN ÖRNEKLEMİ



## Görüşme Yapılan İller

		Sayı	Yüzde
1	Adana	47	3,9
2	Ağrı	9	0,7
3	Ankara	112	9,3
4	Antalya	45	3,7
5	Aydın	22	1,8
6	Bursa	62	5,2
7	Çanakkale	23	1,9
8	Diyarbakır	31	2,6
9	Erzurum	16	1,3
10	Eskişehir	18	1,5
11	Gaziantep	33	2,7
12	Hatay	33	2,7
13	Mersin	37	3,1
14	İstanbul	288	24,0
15	İzmir	95	7,9
16	Kastamonu	9	0,7

		Sayı	Yüzde
17	Kayseri	27	2,2
18	Kırıkkale	7	0,6
19	Kocaeli	36	3,0
20	Konya	44	3,7
21	Malatya	16	1,3
22	Manisa	32	2,7
23	Mardin	13	1,1
24	Muğla	20	1,7
25	Ordu	16	1,3
26	Osmaniye	10	0,8
27	Samsun	28	2,3
28	Tekirdağ	19	1,6
29	Trabzon	18	1,5
30	Van	19	1,6
31	Zonguldak	17	1,4
	TOPLAM	1202	100

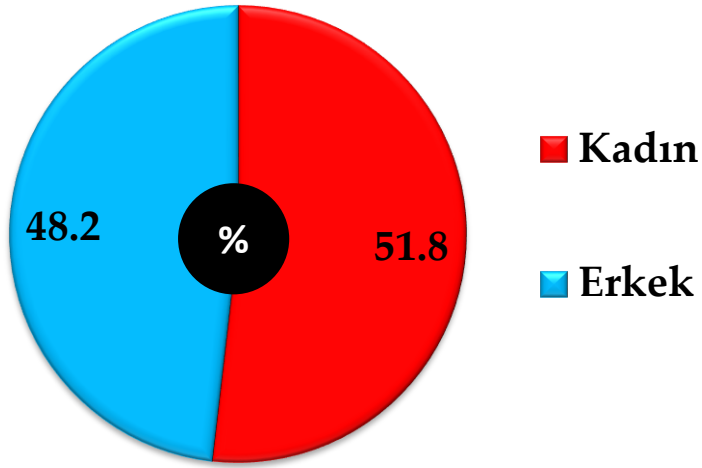
## Etnik Kökeniniz Nedir?

		Sayı	Yüzde
1	Türk	925	77,0
2	Kürt	127	10,6
3	Balkan muhaciri	46	3,8
4	Arap	23	1,9
5	Zaza	8	0,7
6	Gürcü	7	0,6
7	Laz	7	0,6
8	Kafkas göçmeni	4	0,3
9	Cevap yok/Fikrim yok	55	4,6
	TOPLAM	1202	100

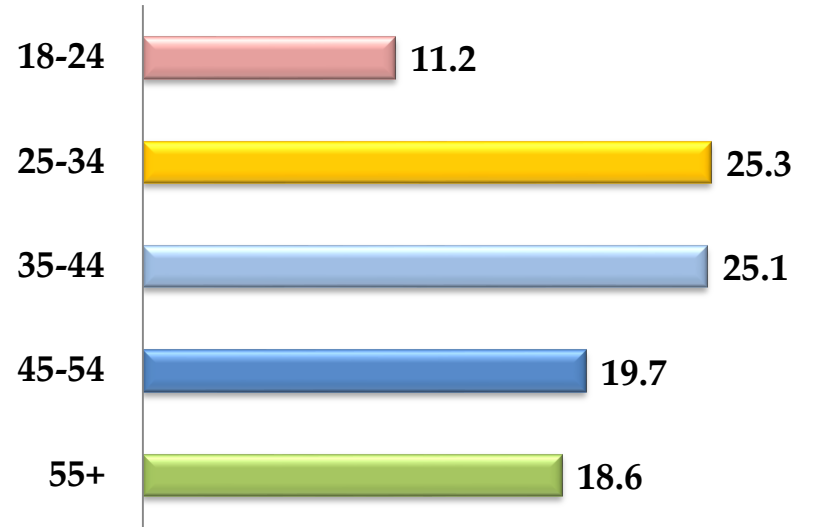
## İnanç Olarak Hangi Din veya Mezhebe Bağlısınız?

		Sayı	Yüzde
1	Hanefi	598	49,8
2	İslam	301	25,0
3	Sünni	97	8,1
4	Şafi	57	4,7
5	Alevi	44	3,7
6	Ateist	5	0,4
7	Süryani	4	0,3
8	Fikrim Yok/Cevap Yok	96	8,0
9	TOPLAM	1202	100

## Cinsiyet ve Yaş

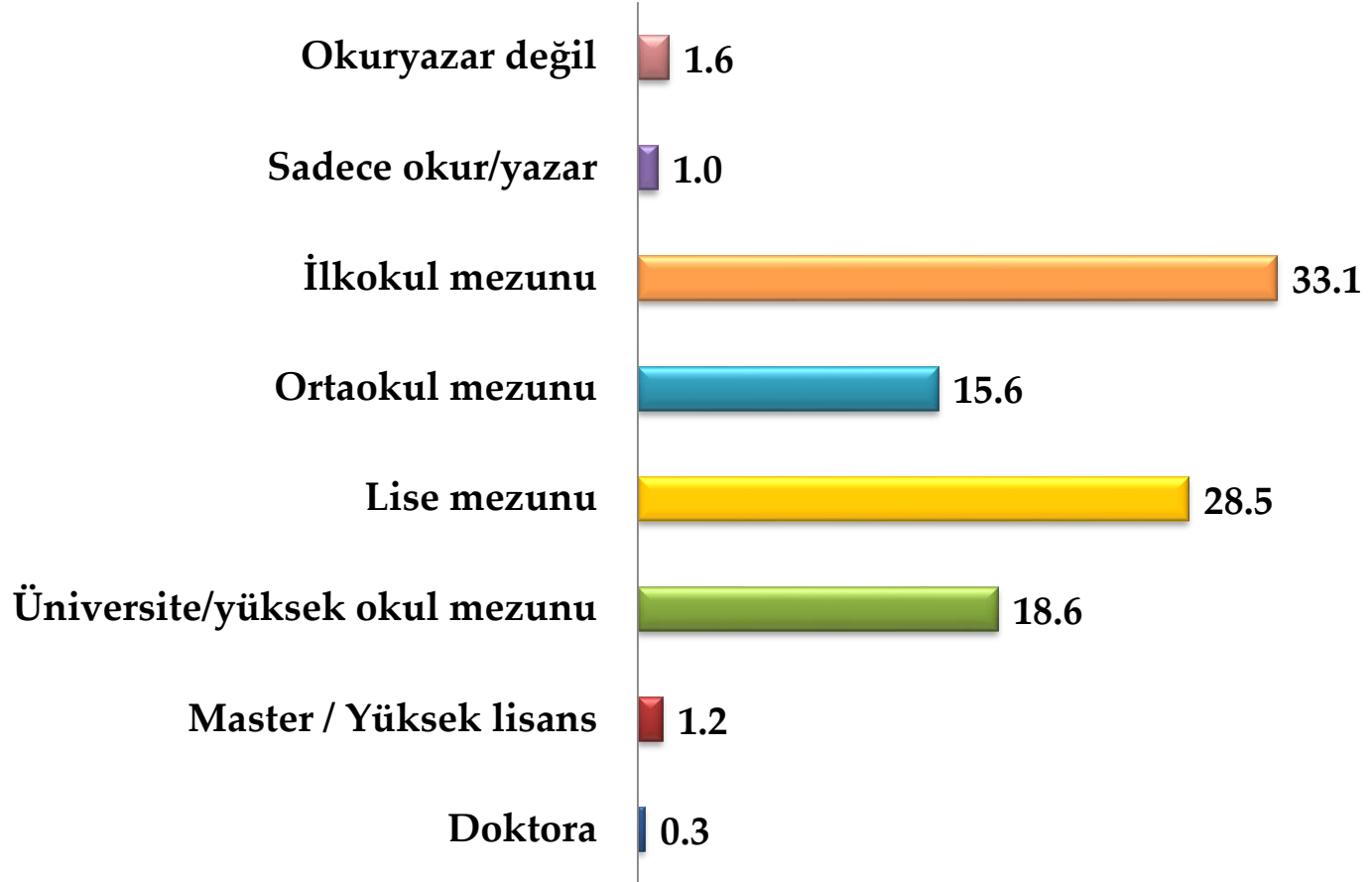


Cinsiyet

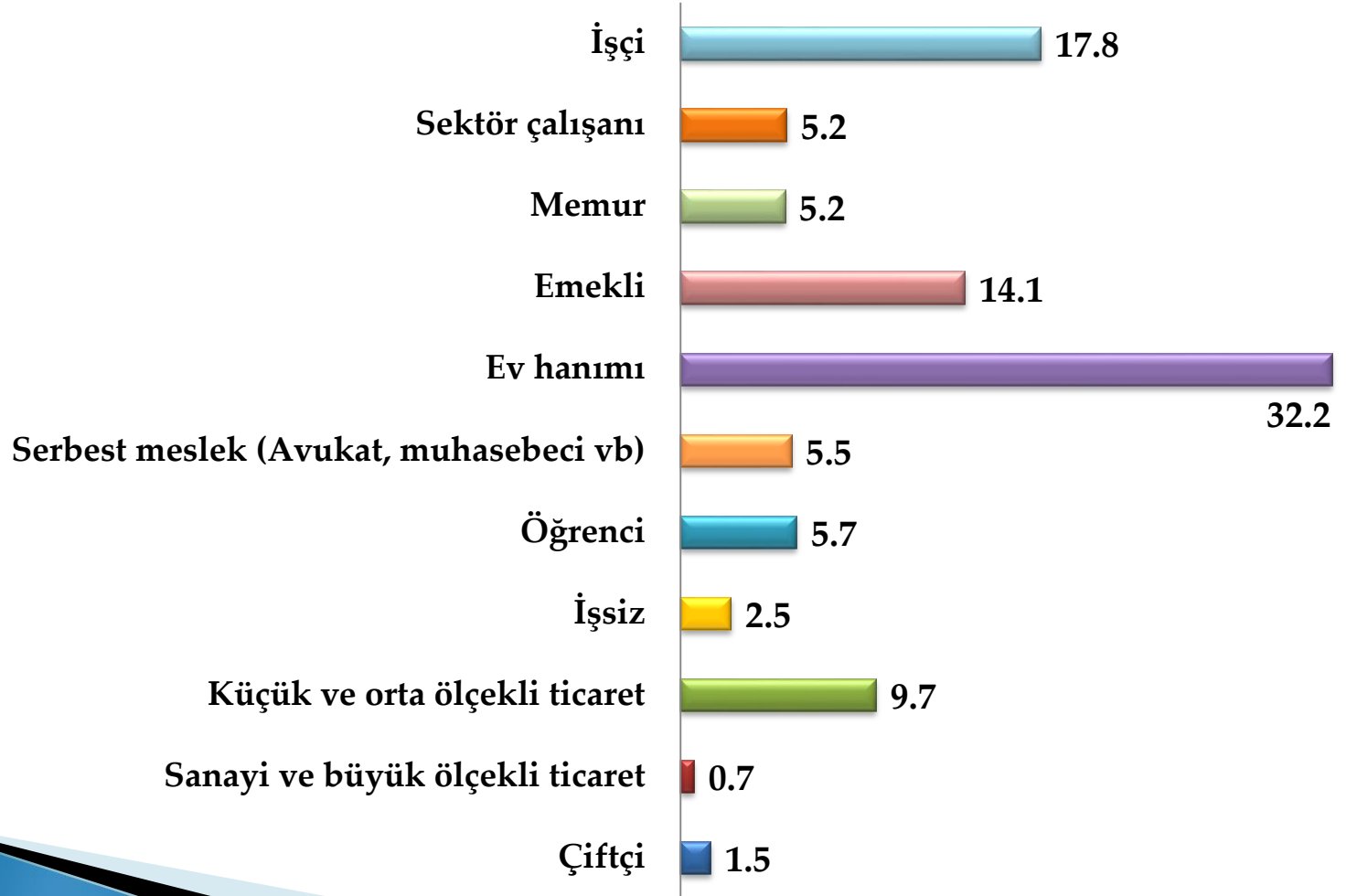


Yaş Grupları

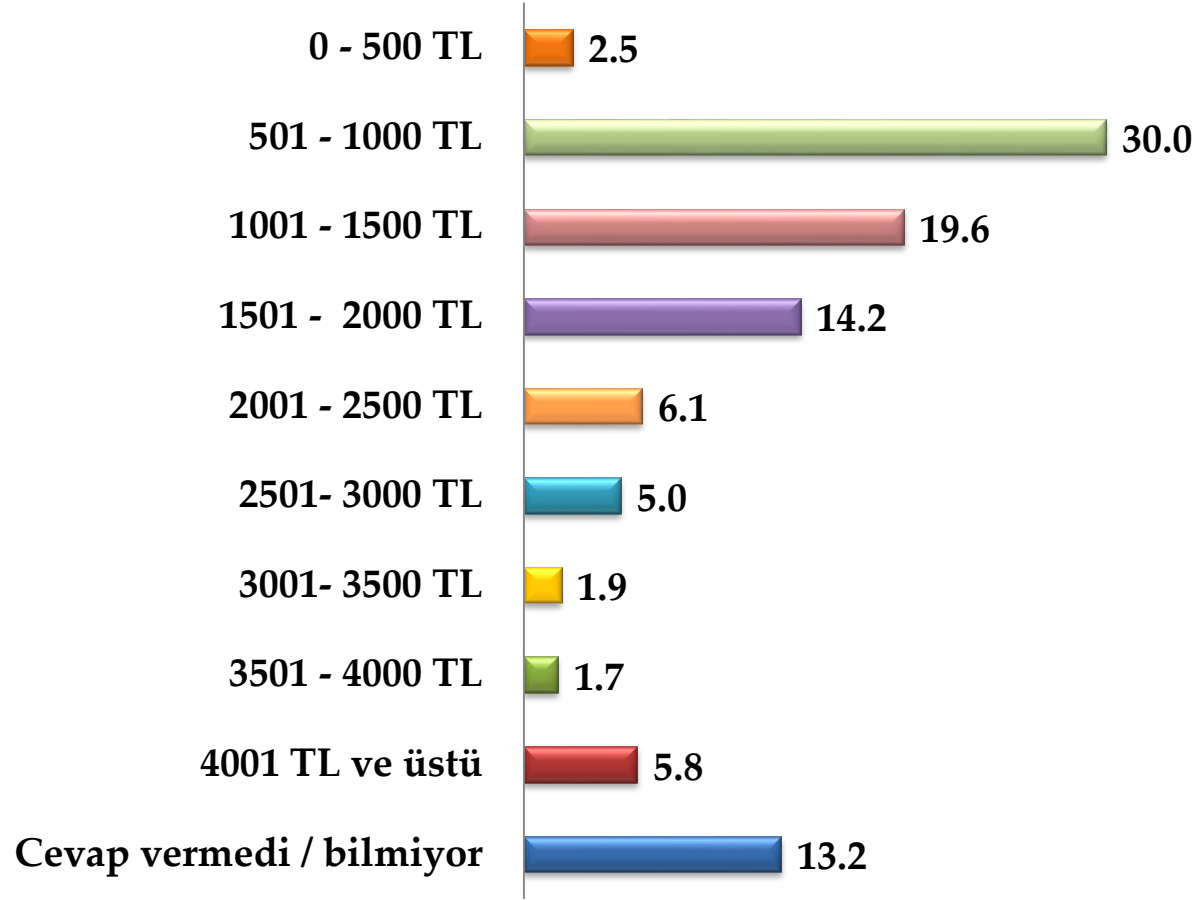
## Eğitim Durumu



## Meslek



## Aylık Gelir



# TEŐEKKÜR EDERİZ

